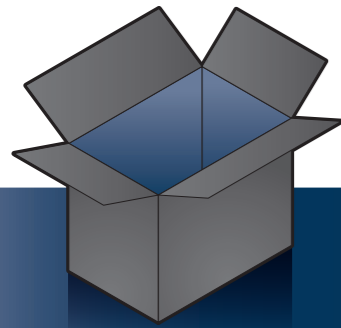


# FORIS® FG2421

彩色 LCD 螢幕  
設定指南

## 重要事項

請仔細閱讀儲存在光碟上的預防措施、本設定指南和使用者操作手冊，掌握如何安全、有效地使用本產品。



- 螢幕
- 電源線
- PP200 數位訊號線 (DisplayPort)
- 立體聲迷你插孔纜線
- MD-C93 EIZO USB 纜線
- PRECAUTIONS (預防措施)
- Attaching the Stand base (安裝支架底座)
- Setup Guide (設定指南)
- EIZO LCD Utility Disk
- 支架底座的安裝螺絲
- 電纜收納架

1920x1080

DisplayPort

DVI

HDMI

HDMI 訊號線 \*1 \*2

USB

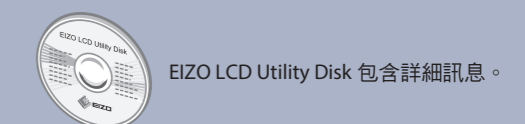
音訊輸出

PP200

DD200DL 選購

USB 纜線 MD-C93

\*1 市售產品  
\*2 請使用能夠處理高速度的產品。

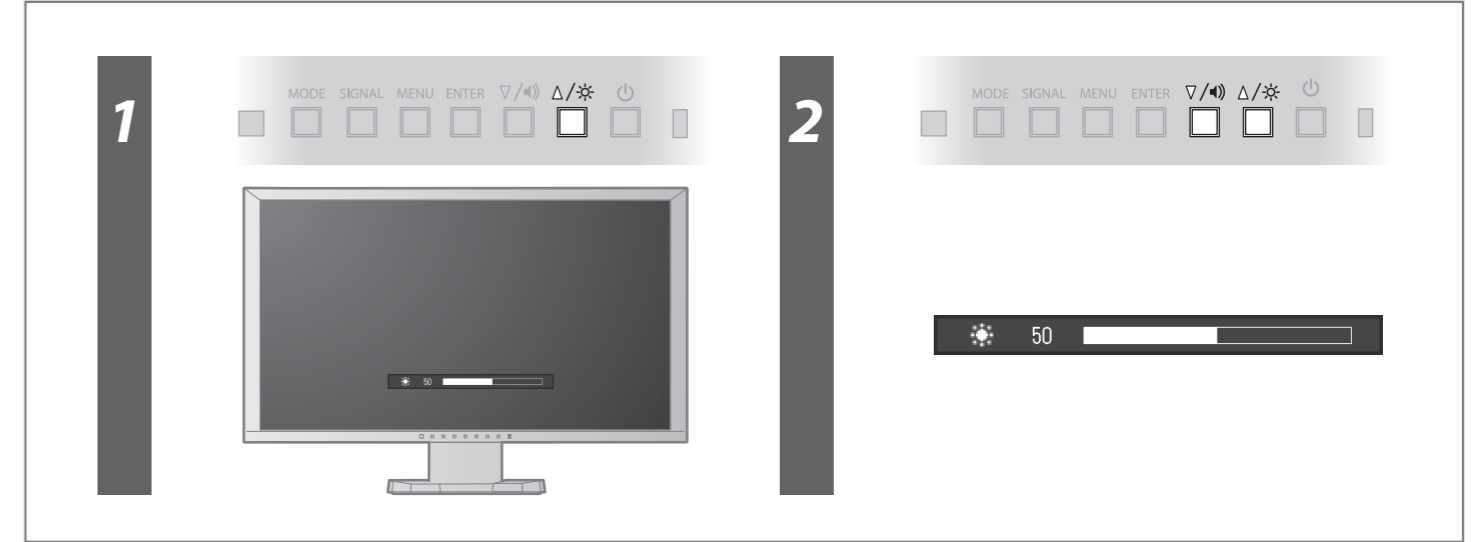


## 無畫面的問題

若已使用建議的修正方法後仍然無畫面顯示，請聯絡 EIZO 經銷商。

問題	原因和修正方法	
無畫面	電源指示燈不亮。	<ul style="list-style-type: none"> <li>檢查電源線是否連接正確。</li> <li>打開主電源開關。</li> <li>請關閉主電源，數分鐘後再開機重試一次。</li> </ul>
	電源指示燈點亮藍色。	<ul style="list-style-type: none"> <li>增加設定選單中的“亮度”、“對比”，和／或“增益”。</li> </ul>
	電源指示燈點亮橙色。	<ul style="list-style-type: none"> <li>檢查訊號線是否連接正確。</li> <li>檢查外部裝置是否已開啟。</li> <li>操作滑鼠或鍵盤。</li> <li>切換輸入訊號。</li> <li>如果有外部裝置連接時，請更改從省電模式退出方法。請在關機後，並按住螢幕上的 Vol - 按鈕五秒以上，以此更改退出方法，然後再次開機。</li> <li>如果有外部裝置連接到 HDMI 連接埠，請更改認證方法。請在關機後，在按下 ▼ 的同時再開機。</li> </ul>
這些訊息會出現。		<ul style="list-style-type: none"> <li>此訊息表示輸入訊號在指定的範圍之外。</li> <li>請檢查電腦的配置是否符合顯示器解析度和垂直掃描頻率的要求。</li> <li>重新啟動個人電腦。</li> <li>使用顯示卡公用程式軟體選擇一個恰當設置。詳情請參考顯示卡的操作手冊。</li> </ul>

## 亮度



## 音量

