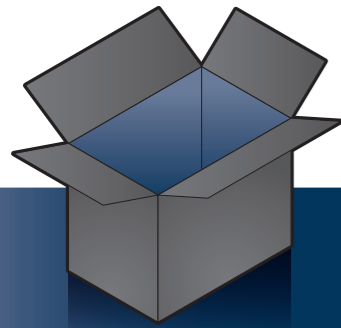


# FORIS® FG2421

Monitor LCD a colori  
Guida di installazione

## Importante

Leggere attentamente la sezione PRECAUZIONI, la presente Guida di installazione e il Manuale utente memorizzati sul CD-ROM per utilizzare il prodotto in modo ecace e sicuro.



- Monitor
- Cavo di alimentazione
- PP200 Cavo segnale digitale (DisplayPort)
- Cavo con minipresa stereo
- MD-C93 Cavo USB EIZO
- PRECAUTIONS (PRECAUZIONI)
- Setup Guide (Guida di installazione)
- Attaching the Stand base (Montaggio della base del supporto)
- Base del supporto
- EIZO LCD Utility Disk
- Fissaggio della vite alla base del supporto
- Fermacavi

1920x1080

DisplayPort

DVI

HDMI

USB

USCITA AUDIO

PP200

DD200DL opzione

Cavo HDMI \*1 \*2

Cavo USB MD-C93

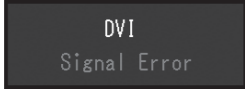
\*1 Prodotto disponibile in commercio  
\*2 Utilizzare un prodotto in grado di sostenere l'alta velocità.



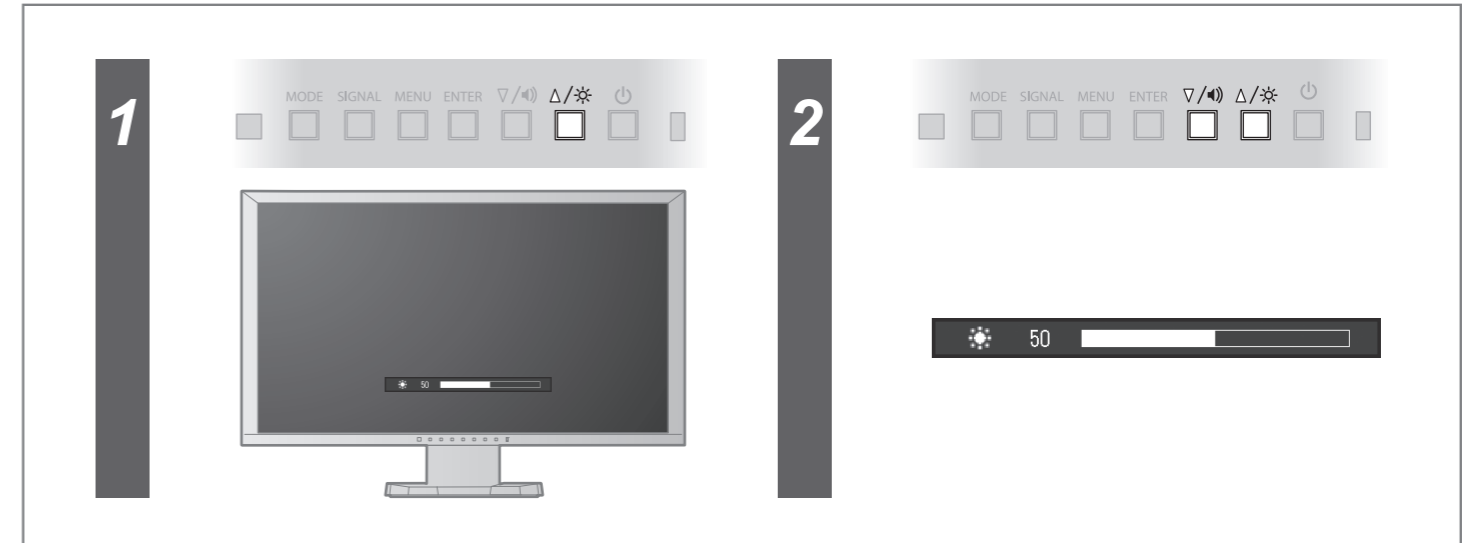
EIZO LCD Utility Disk  
contiene informazioni dettagliate

## Problema Nessuna immagine

Se sul monitor non viene visualizzata alcuna immagine anche dopo aver applicato le soluzioni consigliate, contattare il rivenditore locale.

Problemi	Possibile causa e rimedio
Nessuna immagine	L'indicatore di alimentazione non si accende. <ul style="list-style-type: none"> <li>• Verificare che il cavo di segnale sia collegato correttamente.</li> <li>• Accendere l'interruttore di alimentazione principale.</li> <li>• Spegnerne l'alimentazione principale per alcuni minuti, quindi riaccenderlo.</li> </ul>
	L'indicatore di alimentazione si illumina in blu. <ul style="list-style-type: none"> <li>• Aumentare "Luminosità", "Contrasto" e/o "Guadagno" sul menu impostazioni.</li> </ul>
	L'indicatore di alimentazione si illumina in arancione. <ul style="list-style-type: none"> <li>• Verificare che il cavo di segnale sia collegato correttamente.</li> <li>• Controllare che il dispositivo esterno sia acceso.</li> <li>• Utilizzare il mouse o la tastiera.</li> <li>• Commutare il segnale d'ingresso.</li> <li>• Se un dispositivo esterno è connesso, modificare il metodo di uscita dalla modalità di risparmio energetico. Per modificare il metodo di uscita, spegnere e poi premere <b>Vol -</b> sul monitor per cinque secondi o più, quindi riaccendere nuovamente.</li> <li>• Se un dispositivo esterno è collegato alla porta HDMI, modificare il metodo di autenticazione. Disattivare l'alimentazione principale e riaccenderlo tenendo premuto <b>▼</b>.</li> </ul>
Appare il messaggio.	<p>Esempio: Errore segnale</p>  <ul style="list-style-type: none"> <li>• Il messaggio indica che il segnale d'ingresso è al di fuori della gamma specificata.</li> <li>• Verificare che l'impostazione del computer corrisponda ai requisiti di risoluzione e di frequenza verticale del monitor.</li> <li>• Riavviare il PC.</li> <li>• Selezionare l'impostazione desiderata utilizzando il software di utilità della scheda grafica. Per ulteriori informazioni, fare riferimento al manuale della scheda grafica.</li> </ul>

## Luminosità



## Volume

