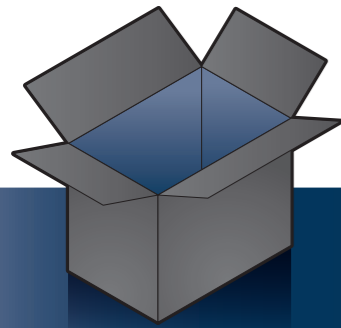


FORIS® FG2421

Monitor LCD colorido
Guia de Instalação

Importante

Leia as PRECAUÇÕES, este Guia de Instalação e o Manual do usuário armazenados no CD-ROM com atenção para familiarizar-se com o uso seguro e eficiente deste produto.



- Monitor
- Cabo de alimentação
- PP200 Cabo de sinal digital (DisplayPort)
- Cabo minijaque estéreo
- MD-C93 Cabo EIZO USB
- PRECAUTIONS (PRECAUÇÕES)
- Setup Guide (Guia de Instalação)
- Attaching the Stand base (Fixação da base)
- Base
- EIZO LCD Utility Disk
- Parafuso de fixação da base
- Suporte do cabo

1920x1080

DisplayPort

DVI

HDMI

USB

SAÍDA DE ÁUDIO

PP200

DD200DL opção

Cabo HDMI *1 *2

Cabo USB MD-C93

*1 Produto comercialmente disponível
*2 Use um produto compatível com alta velocidade.

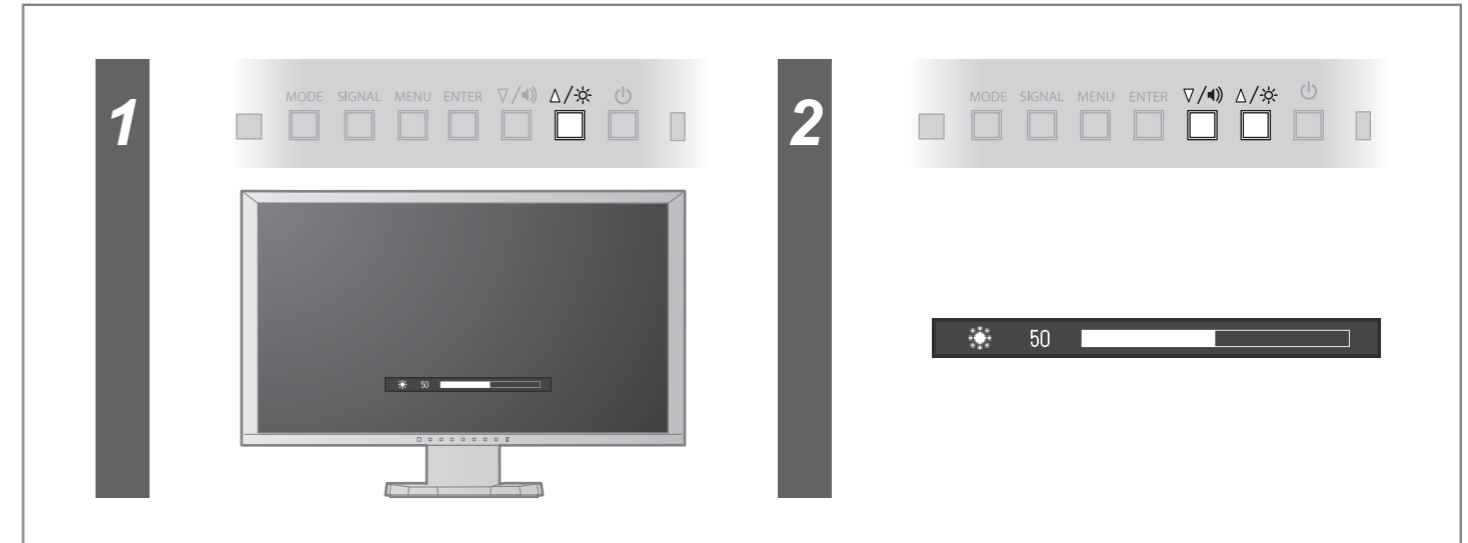
O EIZO LCD Utility Disk contém informações detalhadas.

Nenhum problema com a imagem

Se nenhuma imagem for exibida no monitor, mesmo após a execução das ações corretivas a seguir, entre em contato com o revendedor local.

Problemas	Possível causa e solução
Nenhuma imagem	O indicador de energia não acende. <ul style="list-style-type: none"> • Verifique se o cabo de alimentação está conectado corretamente. • Desligue o interruptor de energia principal. • Desligue a alimentação e ligue-a novamente após alguns minutos.
	O indicador de energia está aceso em azul. <ul style="list-style-type: none"> • Aumente "Brightness (Brilho)", "Contrast (Contraste)" e/ou "Gain (Ganho)" no menu Ajustes.
	O indicador de energia está aceso em laranja. <ul style="list-style-type: none"> • Verifique se o cabo de sinal está conectado corretamente. • Verifique se o dispositivo externo está ligado. • Use o mouse ou o teclado. • Alterne o sinal de entrada. • Se um dispositivo externo estiver conectado, mude o método de sair a partir do modo de economia de energia. Desligue a energia uma vez, então pressione Vol – no monitor por cinco segundos ou mais para mudar o método de sair, depois ligue novamente. • Se um dispositivo externo estiver conectado na porta HDMI, mude o método de autenticação. Desligue a energia uma vez e ligue-a de novo enquanto mantém para baixo ▼ .
Aparece a mensagem.	<p>Por exemplo:</p> <div style="border: 1px solid black; padding: 5px; width: fit-content; margin: 10px auto;"> <p>DVI Signal Error</p> </div> <ul style="list-style-type: none"> • A mensagem mostra que o sinal de entrada está fora da faixa especificada. • Verifique se a configuração do PC coincide com as exigências de resolução e frequência vertical do monitor. • Reinicialize o PC. • Selecione uma definição apropriada usando o utilitário da placa gráfica de vídeo. Consulte o manual da placa gráfica de vídeo para obter detalhes.

Brightness (Brilho)



Volume

