



ColorEdge® CX271

Kalibratie LCD-kleurenbeeldscherm

Installatiegids

ColorNavigator Elements inbegrepen

Belangrijk

Lees de PRECAUTIONS (VOORZORGSMAATREGELEN), deze installatiegids en de gebruikershandleiding op de cd-rom aandachtig door zodat u dit product veilig en effectief leert te gebruiken.

1



Monitor

PRECAUTIONS (VOORZORGSMAATREGELEN)

Setup Guide (Installatiegids)

Adjustment Certificate (Instellingscertificaat)

EIZO LCD Utility Disk

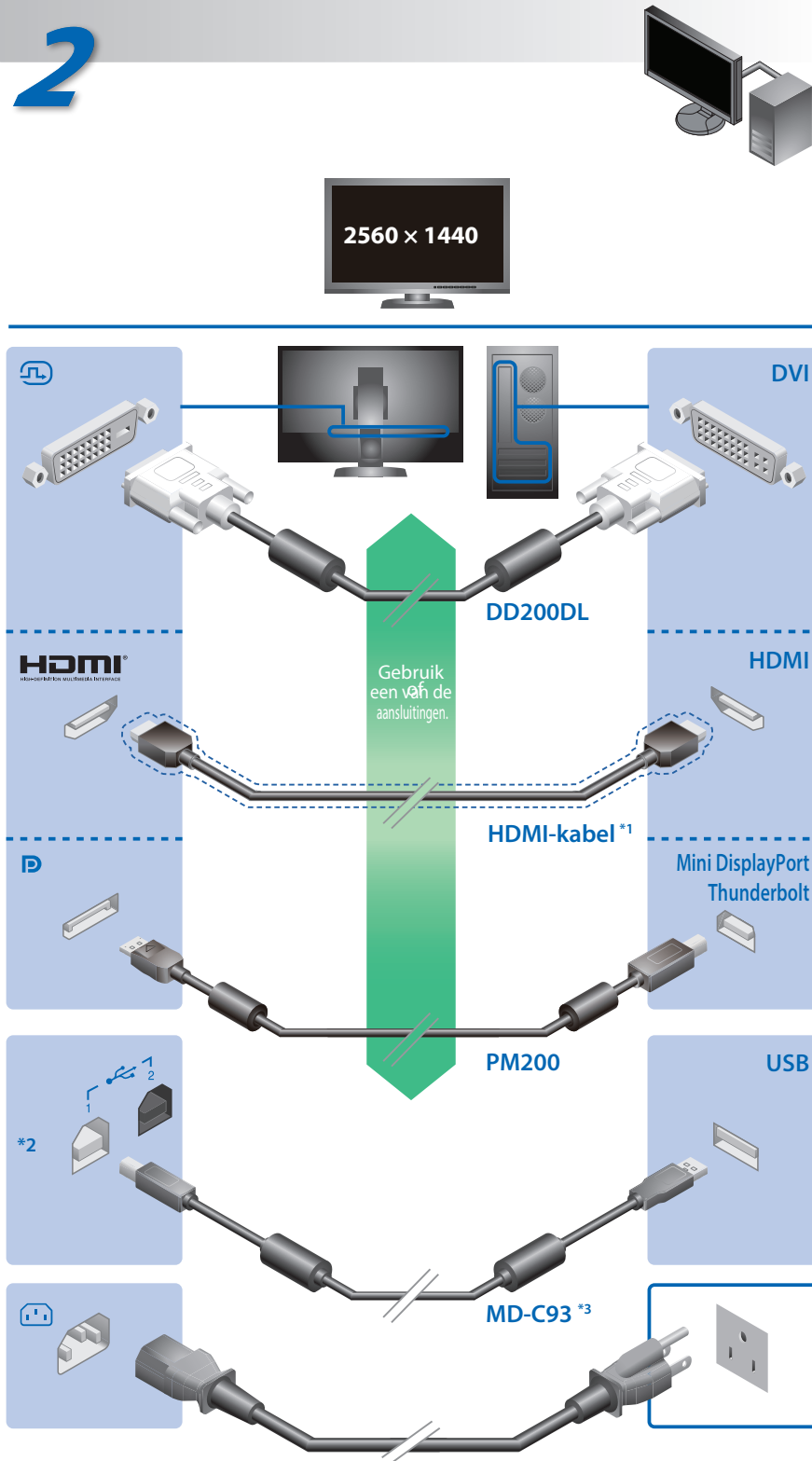
Netsnoer

DD200DL Digitale signaalkabel

PM200 Digitale signaalkabel (Mini DisplayPort)

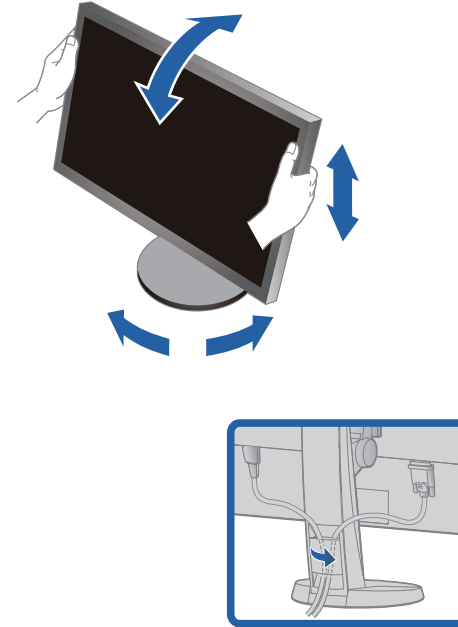
MD-C93 EIZO USB-kabel

2

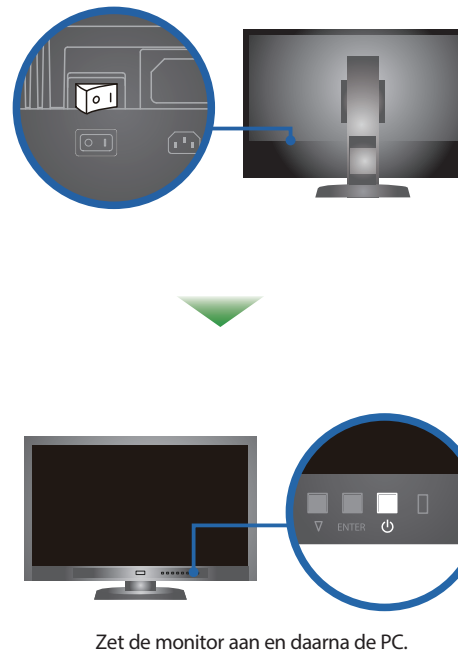


*1 In de handel verkrijgbaar product. Gebruik een product dat een hoge snelheid ondersteunt.
 *2 USB-upstreampoort 2 is standaard uitgeschakeld. Gebruik poort 1. Om de instellingen te wijzigen, zie de Gebruikershandleiding van de monitor.
 *3 De USB-kabel is vereist voor het kalibreren. Zorg ervoor dat het beeldscherm en de computer zijn verbonden met de USB-kabel.

3



4



5

1

2

3

4

5

6

7

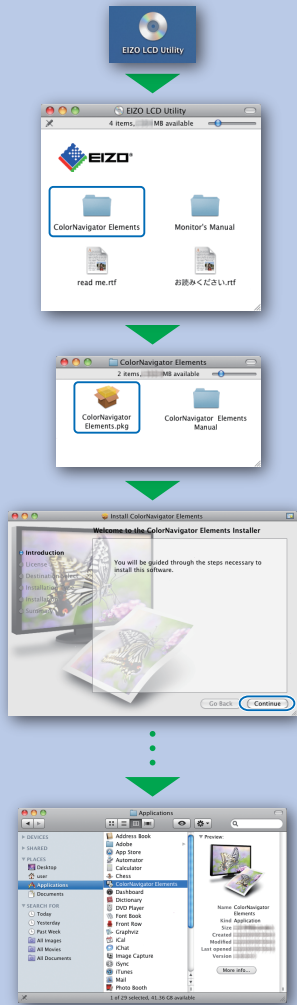
8



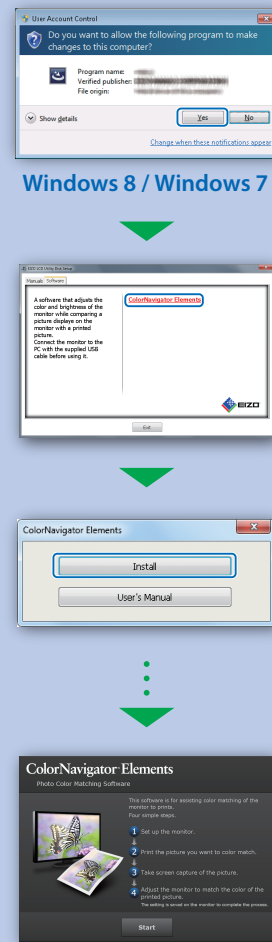
De EIZO LCD Utility Disk bevat gedetailleerde informatie.

ColorNavigator Elements

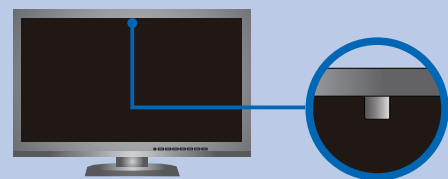
Mac OS X



Windows

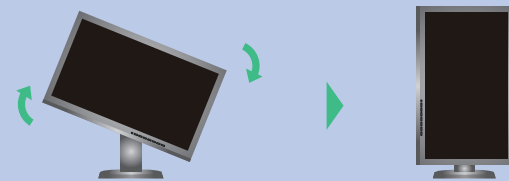


SelfCorrection



- Om te voorkomen dat de meetnauwkeurigheid van de geïntegreerde sensor wordt beïnvloedt, zorgt u ervoor dat de hoeveelheid omgevingslicht dat de sensor binnenkomt niet beduidend wordt veranderd.
- Het gebruik van de monitorbeschermer wordt aanbevolen.
- Breng tijdens de meting uw gezicht of voorwerpen niet in de buurt van de monitor en kijk niet in de sensor.
- Stel de monitor in een omgeving in waar het buitenlicht niet rechtstreeks het sensordeel binnenkomt.

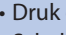
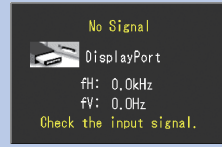
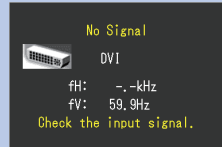
Het beeldscherm draaien



- Voor de gebruiksaanwijzing wordt verwezen naar de Gebruikershandleiding van de ColorNavigator Elements (die is opgeslagen op de cd-rom).
- Raadpleeg de handleiding van de monitor op de cd-rom voor meer informatie over SelfCorrection.

Probleem: geen beeld

Als het probleem blijft bestaan nadat u de onderstaande oplossingen hebt uitgevoerd, neem dan contact op met uw plaatselijke EIZO-vertegenwoordiger.

| Probleem | Mogelijke oorzaak en oplossing |
|---|--|
| Aan/uit-lampje brandt niet. | <ul style="list-style-type: none"> • Controleer of het netsnoer goed is aangesloten. • Schakel de hoofdschakelaar in. • Druk op . • Schakel de hoofdvoeding uit en schakel deze enkele minuten later weer in. |
| Aan/uit-lampje is blauw. | <ul style="list-style-type: none"> • Verhoog de waarde voor "Brightness" (Helderheid) en "Gain" (Versterking) in het instellingenmenu. |
| Aan/uit-lampje is oranje. | <ul style="list-style-type: none"> • Schakel het invoersignaal om met SIGNAL. • Gebruik de muis of het toetsenbord. • Controleer of de PC aan staat. |
| Aan/uit-lampje knippert oranje en blauw. | <ul style="list-style-type: none"> • Het apparaat dat is aangesloten met behulp van de DisplayPort/HDMI heeft een probleem. Verhelp het probleem, schakel de monitor uit en opnieuw in. Zie de Gebruikershandleiding van het uitvoerapparaat voor verdere details. |
| Dit bericht wordt weergegeven wanneer er geen signaal wordt ingevoerd. Voorbeeld:  | <ul style="list-style-type: none"> • Het bericht dat links wordt weergegeven, kan verschijnen omdat bepaalde computers het signaal niet meteen na het inschakelen uitvoeren. • Controleer of de PC aan staat. • Controleer of de signaalkabel goed is aangesloten. • Schakel het invoersignaal om met SIGNAL. |
| Het bericht geeft aan dat het invoersignaal buiten het opgegeven frequentiebereik valt. (Een dergelijke signaalfrequentie wordt in magenta weergegeven.) Voorbeeld:  | <ul style="list-style-type: none"> • Controleer of de pc is geconfigureerd om te voldoen aan de vereisten voor de resolutie en verticale scanfrequentie van de monitor. • Start de PC opnieuw op. • Selecteer een beschikbare monitormodus met behulp van de software die bij de grafische kaart is geleverd. Raadpleeg de handleiding van de grafische kaart voor meer informatie. <p>fD : Dot clock fH : Horizontale scanfrequentie fV : Verticale scanfrequentie</p> |