



ColorEdge® CX271

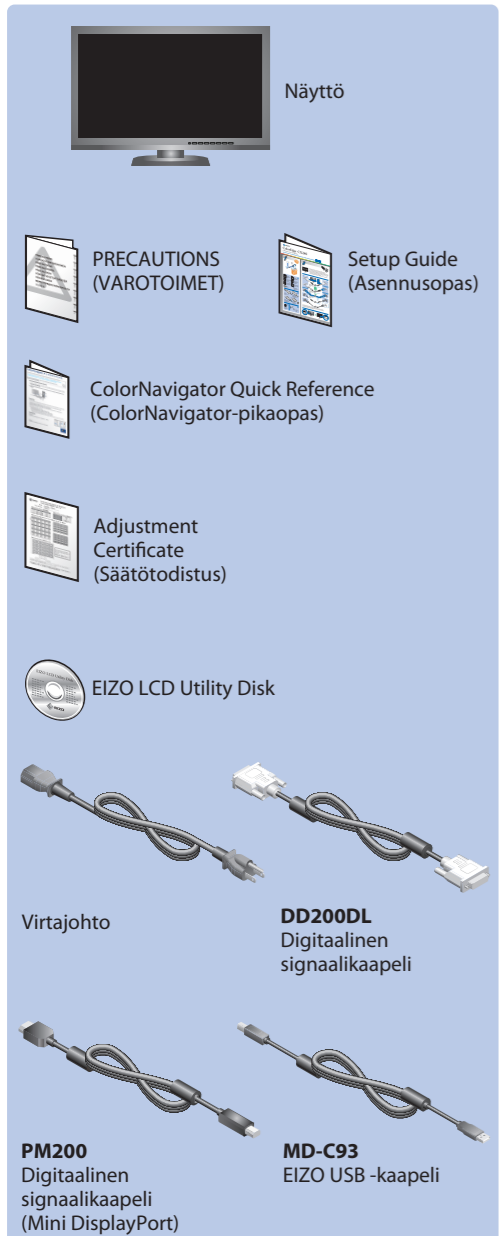
Kalibroitu värinestekidenäyttö
Asennusopas

ColorNavigator sisältyy

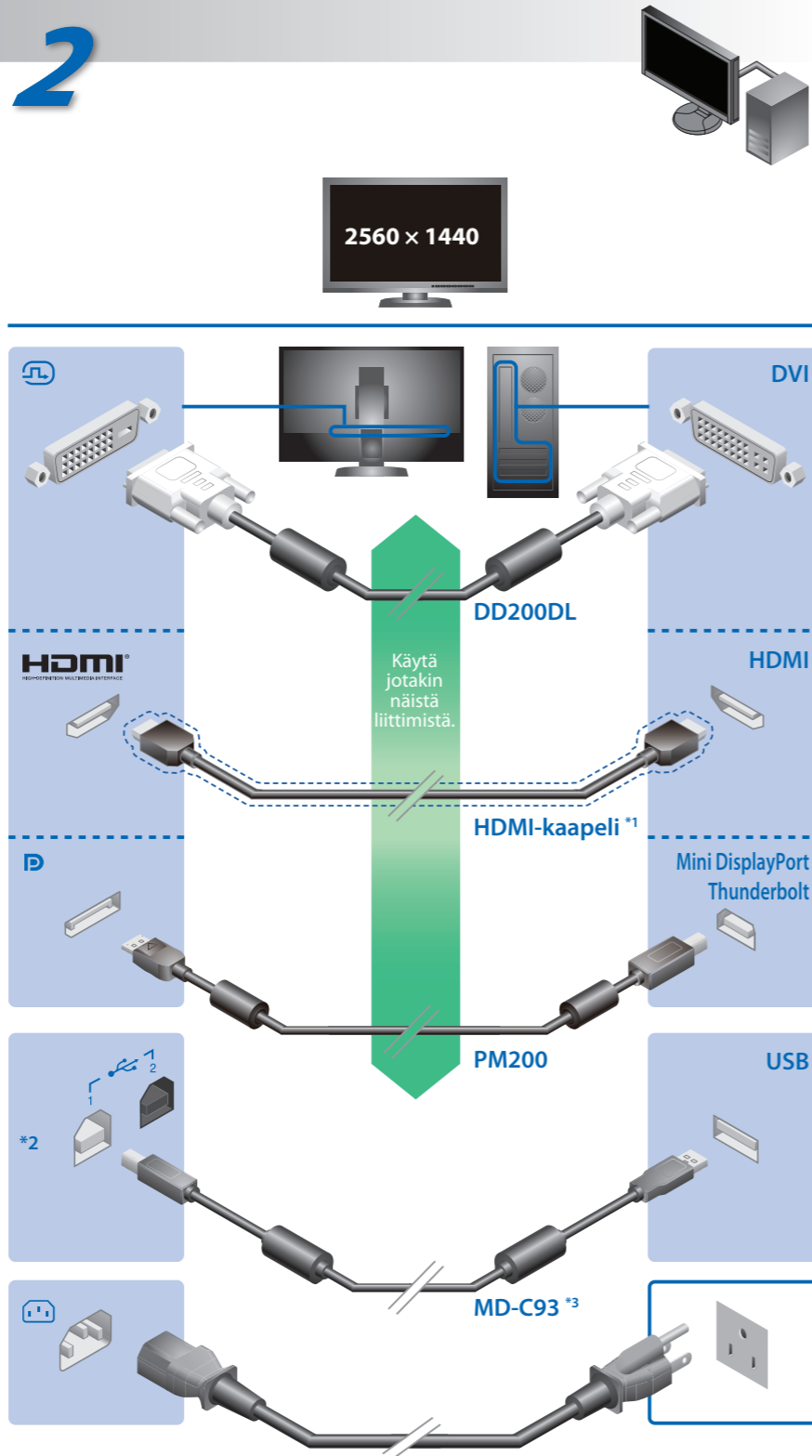
Tärkeää

Lue PRECAUTIONS (VAROITIMET), tämä Asennusopas ja CD-ROM-levylle tallennettu Käyttöopas perehtyäksesi laitteen turvalliseen ja tehokkaaseen käyttöön.

1



2

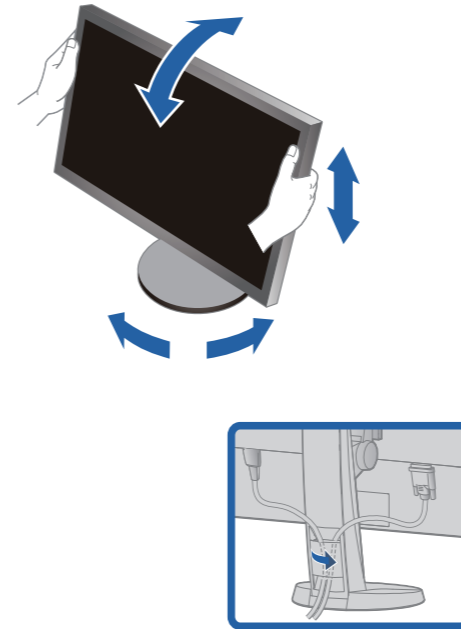


*1 Kaupallisesti saatavilla oleva tuote. Käytä High Speed -yhteyttä tukevaa tuotetta.

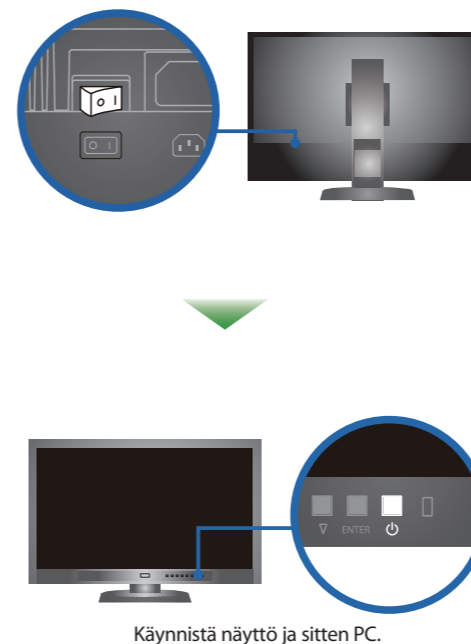
*2 Oletuksena on, ettei USB upstream -portti 2 ole käytössä. Käytä porttia 1. Vaihdaaksesi asetuksia, katso näytön käyttöopasta.

*3 Kalibrointia varten tarvitaan USB-kaapeli. Kytke näyttö tietokoneeseen USB-kaapelilla.

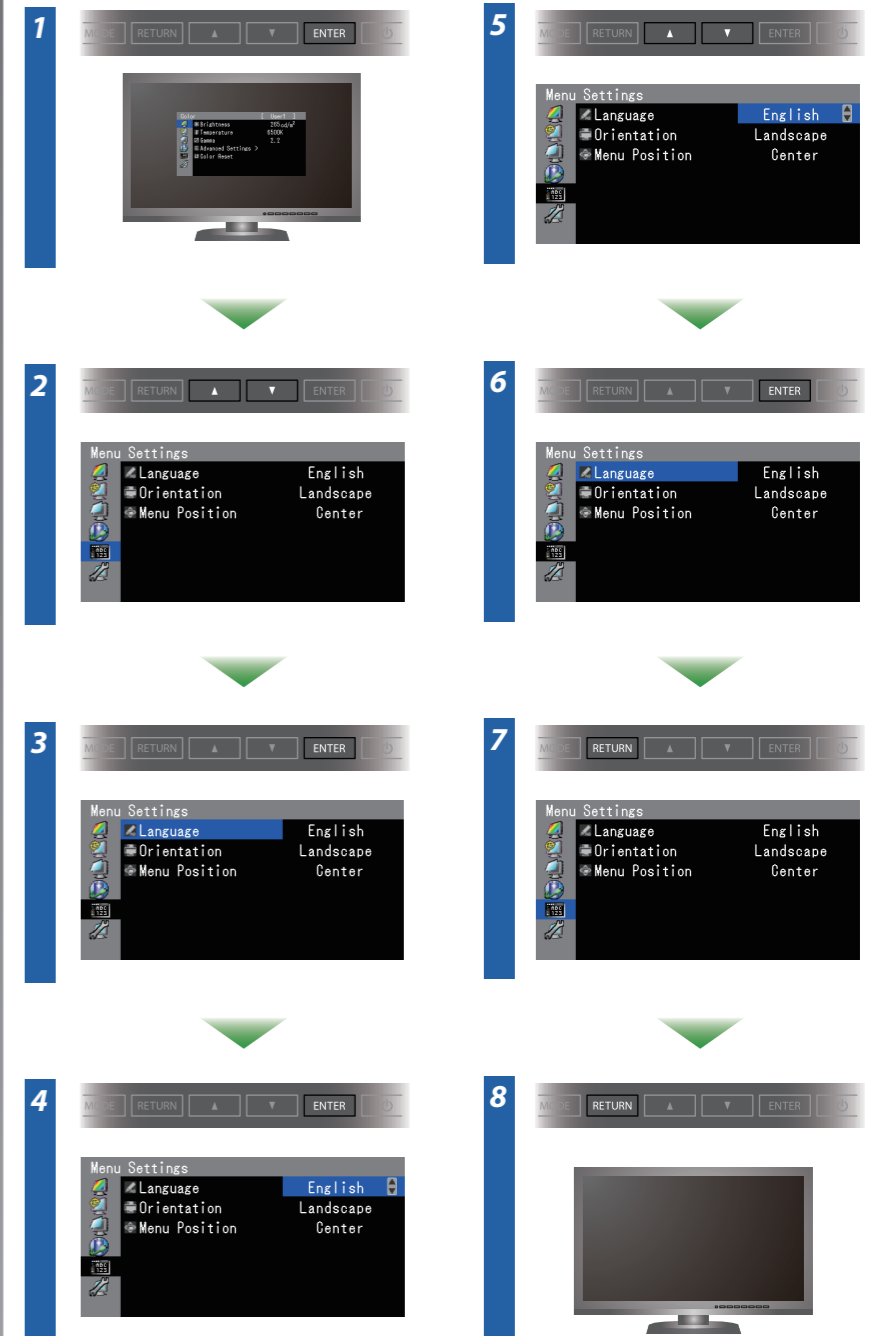
3



4



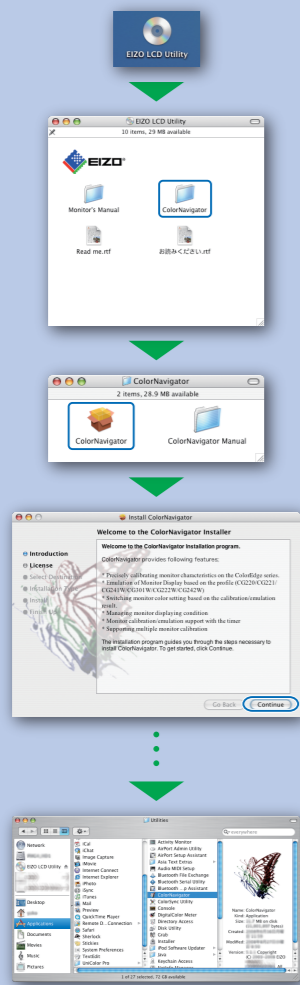
5



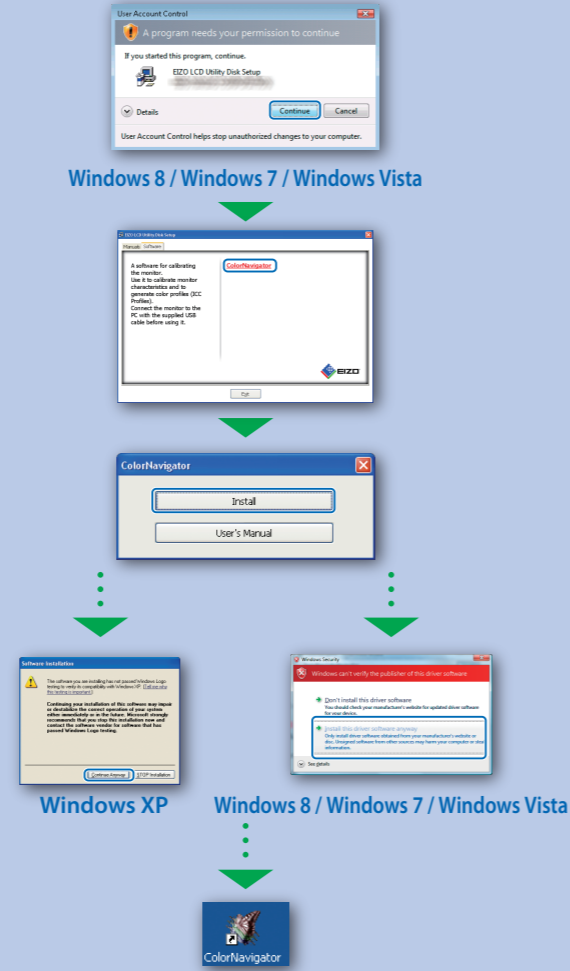
EIZO LCD Utility Disk sisältää yksityiskohtaisia tietoja.

ColorNavigator

Mac OS X



Windows

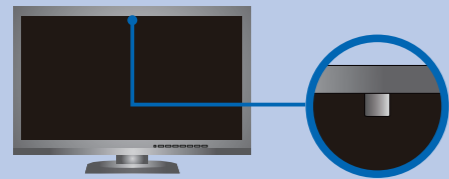


Ei kuvaa -ongelma

Jos näytössä ei näy kuvaa, kun seuraavat korjaustoimenpiteet on suoritettu, ota yhteyttä paikalliseen EIZO-edustajaan.

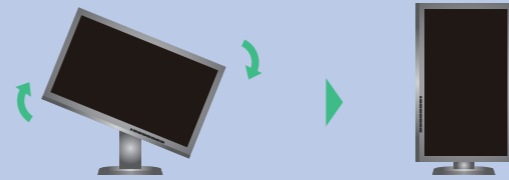
Ongelma	Mahdollinen aiheuttaja ja korjaava toimenpide	
Ei kuvaa	Virran merkkivalo ei syty.	<ul style="list-style-type: none"> Tarkista, onko virtajohto liitetty asianmukaisesti. Kytke virta päälle päävirtakytimestä. Paina Katkaise päävirta ja kytke se jälleen takaisin parin minuutin kuluttua.
	Virran merkkivalo palaa sinisenä.	<ul style="list-style-type: none"> Lisää kutakin säätövalikon arvoa "Brightness" (Kirkkaus) ja/tai "Gain" (Voimakkuus).
	Virran merkkivalo palaa oranssina.	<ul style="list-style-type: none"> Vaihda tulosignaalia painamalla SIGNAL -näppäintä. Käytä hiirtä tai näppäimistöä. Varmista, että PC on käynnissä.
Näyttöön tulee viesti.	Virran merkkivalo vilkkuu oranssina ja sinisenä.	<ul style="list-style-type: none"> DisplayPortilla / HDMI:llä liitetyssä laitteessa on ongelma. Voit ratkaista ongelman sammuttamalla näytön ja kytkemällä sen takaisin päälle. Katso lisätietoja ulostulolaitteen käyttöoppaasta.
	Nämä sanomat tulevat näyttöön, kun tulosignaalia ei ole. Esimerkki:	<ul style="list-style-type: none"> Vasemmalla oleva sanoma voi tulla näyttöön, sillä jotkin tietokoneet eivät lähetä signaalia välittömästi käynnistämisen jälkeen. Varmista, että PC on käynnissä. Tarkista, onko signaalikaapeli liitetty asianmukaisesti. Vaihda tulosignaalia painamalla SIGNAL -näppäintä.
Näyttöön tulee viesti.	Sanoma näyttää, että tulosignaali on määrätyn taajuusalueen ulkopuolella. (Kyseinen signaalitaajuus näkyy sinipunaisena.) Esimerkki:	<ul style="list-style-type: none"> Tarkista, että PC:n asetukset vastaavat näytön tarkkuus- ja pystytaajuusvaatimuksia. Käynnistä PC uudelleen. Vaihda näyttötila sopivaksi käyttämällä näyttöohjaimen apuohjelmaa. Katso lisätiedot näyttöohjaimen käyttöoppaasta. fD : Dot clock fH : Vaakataajuus fV : Pystytaajuus

SelfCorrection



- Jotta sisäänrakennetun anturin mittaustarkkuuteen ei vaikutettaisi, varmista ettei anturiin osuvan valon määrä vaihtelee huomattavasti mittauksen aikana.
- Suosittellemme näytön suojan käyttöä.
- Älä vie kasvojesi tai esineitä näytön lähelle, äläkä katso anturiin mittauksen aikana.
- Aseta näyttö paikkaan, jossa ulkopuolelta tuleva valo ei osu suoraan anturiin.

Näytön kiertäminen



- Käyttöohjeet löydät Pikaoppaasta ja ColorNavigator-käyttöoppaasta (tallennettu CD-levylle).
- Saat lisätietoja kohdasta SelfCorrection, katsomalla CD-levyllä olevat monitorin käyttöohjeet.