



# ColorEdge® CX271

Monitor LCD colorido com Calibração

## Guia de Instalação

ColorNavigator incluídos

### Importante

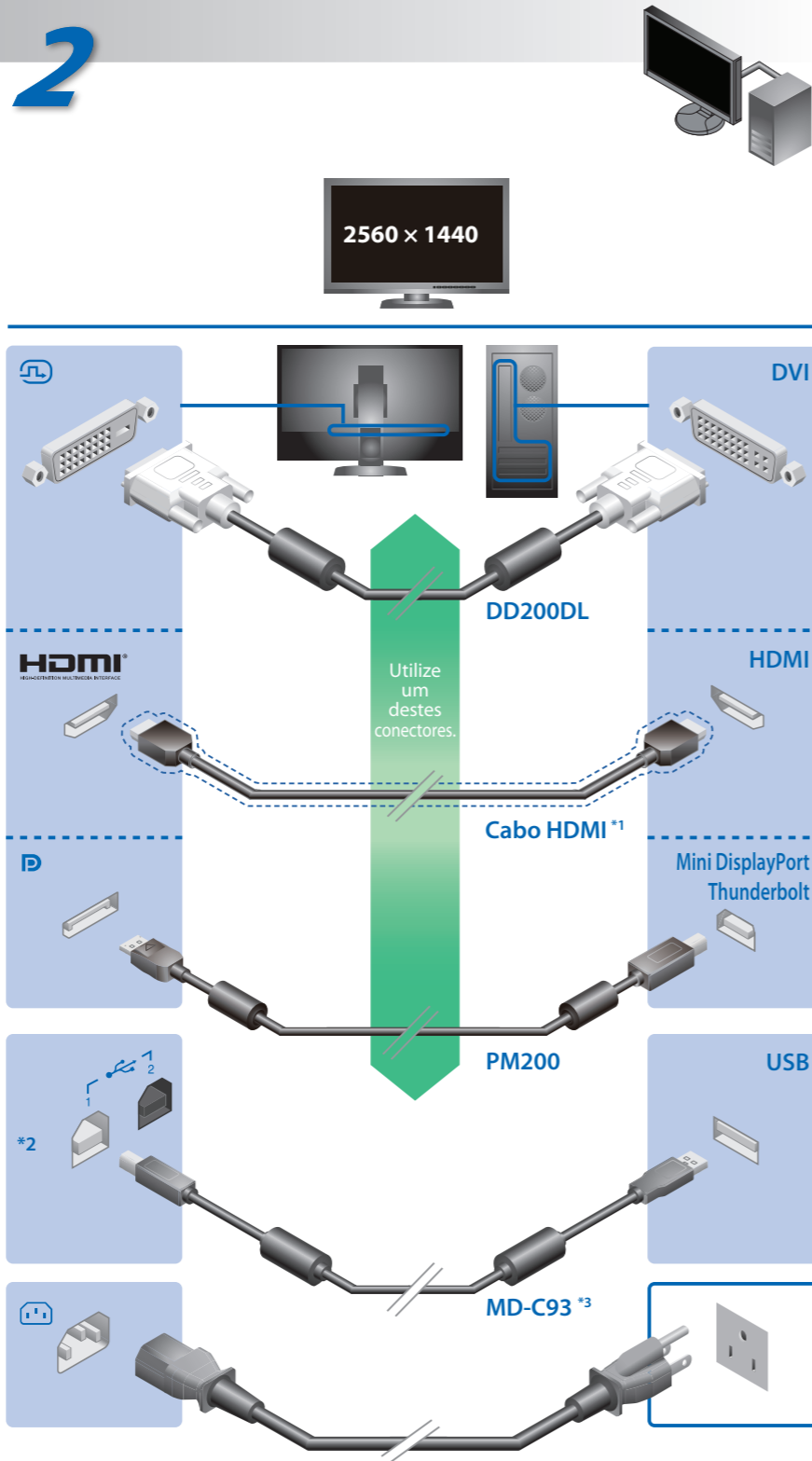
Leia as PRECAUÇÕES, este Guia de Instalação e o Manual do usuário armazenados no CD-ROM com atenção para familiarizar-se com o uso seguro e eficiente deste produto.

# 1



- Monitor
- PRECAUTIONS (PRECAUÇÕES)
- Setup Guide (Guia de instalação)
- ColorNavigator Quick Reference (Consulta Rápida do ColorNavigator)
- Adjustment Certificate (Certificado de Ajuste)
- EIZO LCD Utility Disk
- Cabo de alimentação
- DD200DL Cabo de sinal digital
- PM200 Cabo de sinal digital (Mini DisplayPort)
- MD-C93 Cabo EIZO USB

# 2

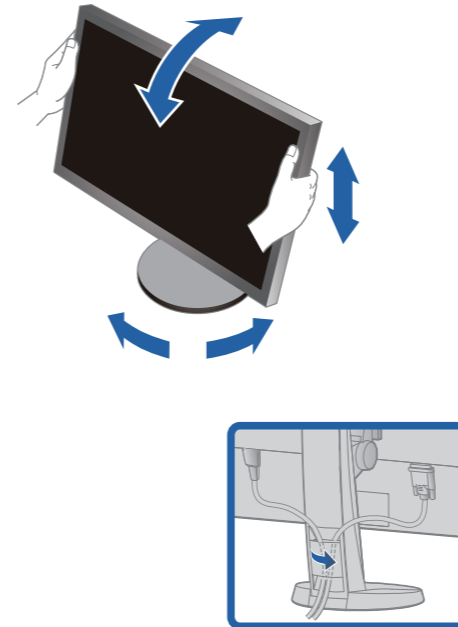


\*1 Produto comercialmente disponível. Use um produto compatível com alta velocidade.

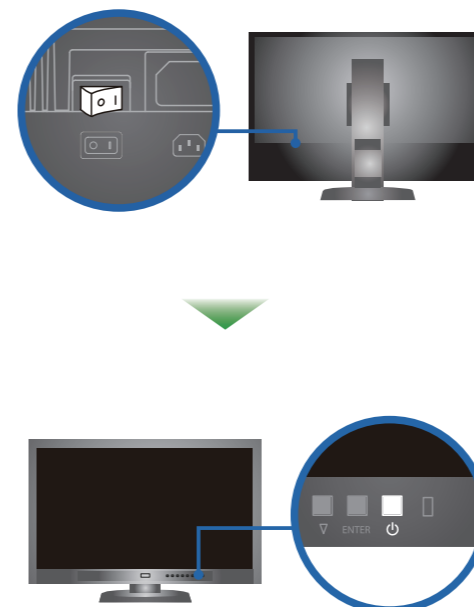
\*2 Por predefinição, a porta anterior USB 2 está desativada. Utilize a porta 1. Para alterar as definições, ver o Manual do Usuário do monitor.

\*3 O cabo USB é necessário para a calibração. Assegure-se de conectar o monitor e o PC com o cabo USB.

# 3



# 4



Ligue o monitor e depois ligue o PC.

# 5

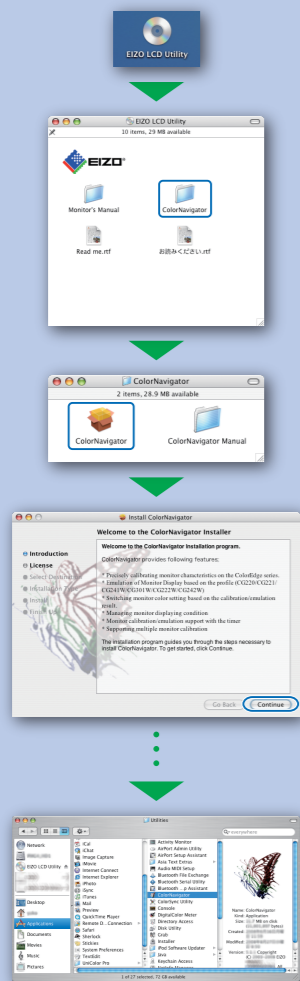
1. Press MENU
2. Select Language
3. Select English
4. Select Orientation
5. Select Landscape
6. Select Menu Position
7. Select Center
8. Press RETURN



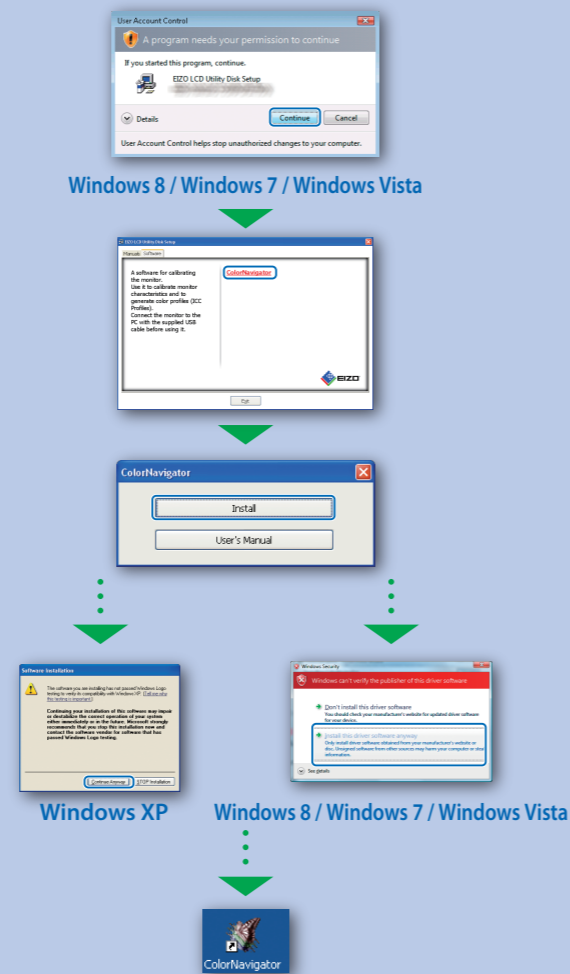
O EIZO LCD Utility Disk contém informações detalhadas.

# ColorNavigator

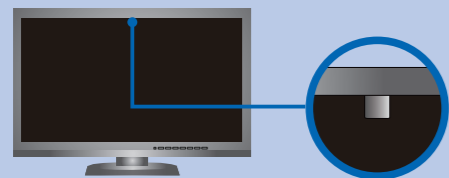
## Mac OS X



## Windows

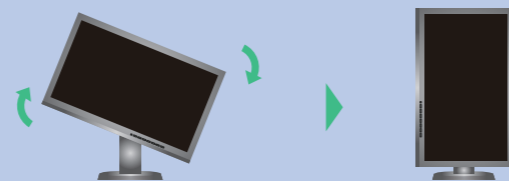


# SelfCorrection



- Para evitar afetar a precisão de medição do sensor embutido, tome cuidado para não alterar muito a quantidade de luz ambiente que entra no sensor embutido durante a medição.
- É recomendado o uso do protetor do monitor.
- Durante a medição, não coloque sua face ou objetos próximo do monitor e não olhe para o sensor.
- Coloque o monitor em um ambiente onde a luz exterior não entre diretamente na parte do sensor.

# Girando o monitor



- Para as instruções de operação, consulte o "Consulta Rápida" e o Manual do Usuário do ColorNavigator (armazenado no CD-ROM).
- Para mais detalhes sobre SelfCorrection, consulte o Manual para o Usuário do Monitor no CD-ROM.

# Nenhum problema com a imagem

Se nenhuma imagem for exibida no monitor, mesmo após a execução das ações corretivas a seguir, entre em contato com um representante local da EIZO.

Problema	Possíveis causas e soluções	
Sem imagem	O indicador de força não acende.	<ul style="list-style-type: none"> <li>• Verifique se o cabo de alimentação está conectado adequadamente.</li> <li>• Ligue e desligue o interruptor elétrico principal.</li> <li>• Pressione  .</li> <li>• Desligue a energia principal e depois ligue-a novamente alguns minutos depois.</li> </ul>
	O indicador de força está aceso em azul.	<ul style="list-style-type: none"> <li>• Defina cada valor de ajuste em "Brightness" (Brilho) e "Gain" (Ganho) para um nível superior no Menu de ajustes.</li> </ul>
	O indicador de força está aceso em laranja.	<ul style="list-style-type: none"> <li>• Altere o sinal de entrada com SIGNAL .</li> <li>• Use o mouse ou o teclado.</li> <li>• Verifique se o PC está ligado.</li> </ul>
Aparece a mensagem.	O indicador de força está piscando em laranja e azul.	<ul style="list-style-type: none"> <li>• O dispositivo conectado usando DisplayPort / HDMI tem um problema. Resolva o problema e, em seguida, desligue e ligue o monitor novamente. Consulte o Manual do Usuário do dispositivo de saída para obter mais detalhes.</li> </ul>
	Esta mensagem é exibida quando não há sinal de entrada. Por exemplo:	<ul style="list-style-type: none"> <li>• A mensagem exibida à esquerda pode aparecer, pois alguns PCs não enviam o sinal logo depois que a alimentação é ligada.</li> <li>• Verifique se o PC está ligado.</li> <li>• Verifique se o cabo de sinal está conectado adequadamente.</li> <li>• Altere o sinal de entrada com SIGNAL .</li> </ul>
	A mensagem mostra que o sinal de entrada está fora da faixa de frequência especificada. (Essa frequência de sinal é exibida em magenta.) Por exemplo:	<ul style="list-style-type: none"> <li>• Verifique se o PC está configurado para satisfazer os requisitos de resolução e frequência vertical do monitor.</li> <li>• Reinicie o PC.</li> <li>• Altere para um modo mais apropriado usando o software utilitário da placa gráfica de vídeo. Consulte o manual da placa gráfica de vídeo para obter mais detalhes.</li> <li>fD : Relógio de pontos</li> <li>fH : Frequência de varredura horizontal</li> <li>fV : Frequência de varredura vertical</li> </ul>