

FlexScan® EV2450 / EV2455

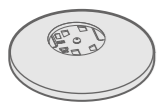
Monitor LCD colorido

Guia de Instalação

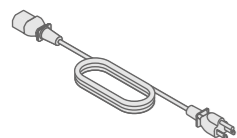
1. Conteúdo da embalagem



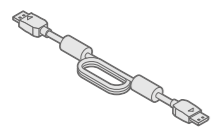
• Monitor



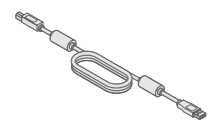
• Base



• Cabo de alimentação



• PP200 (DP-DP)
Cabo de sinal digital



• UU200SS (USB 3.0)
Cabo USB EIZO



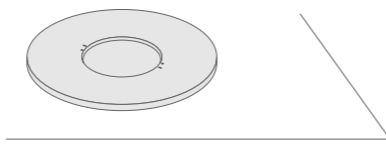
• PRECAUTIONS (PRECAUÇÕES)
• Setup Guide (Guia de Instalação)



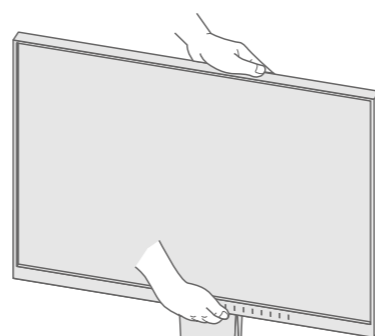
• EIZO LCD Utility Disk

2. Montagem da base

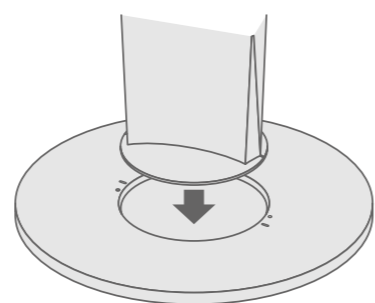
1 Remova a base da caixa e coloque-a sobre uma superfície estável e plana.



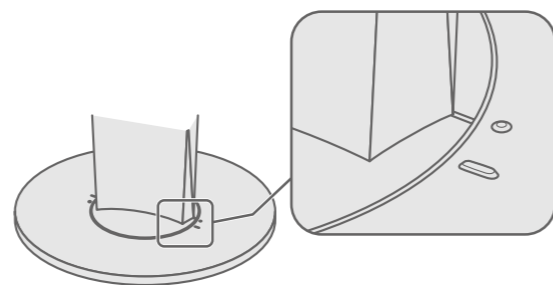
2



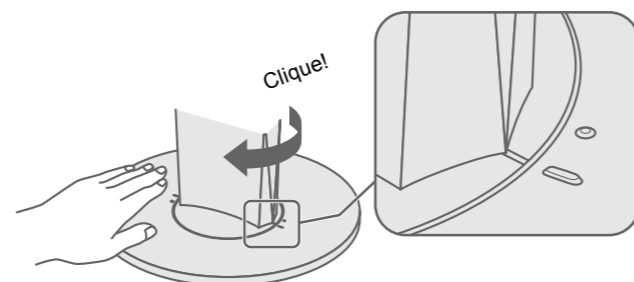
3



4



5



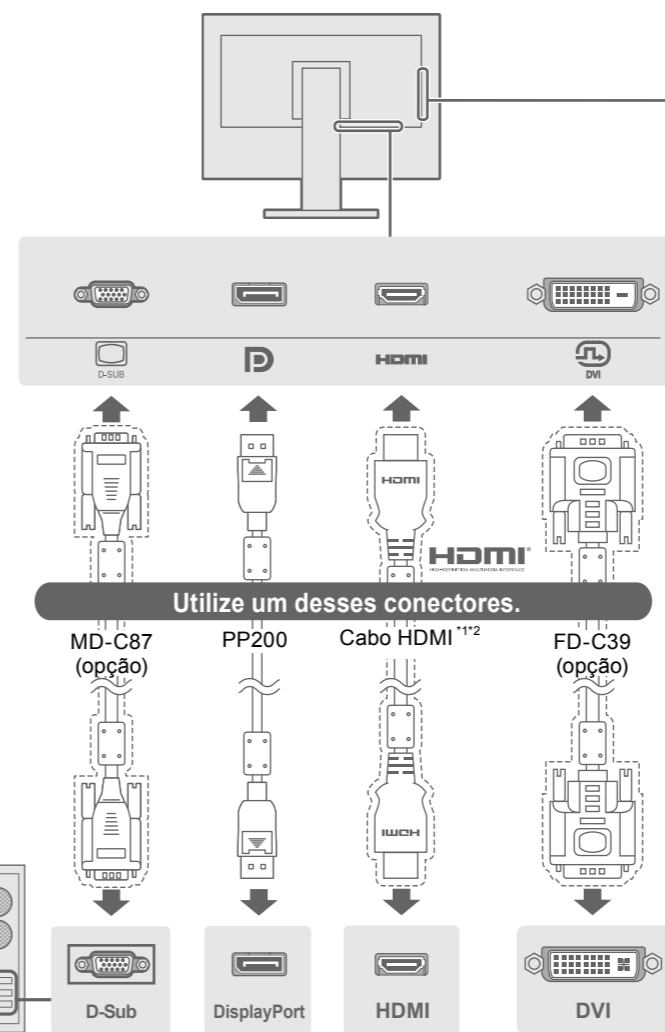
Importante Leia com atenção as PRECAUÇÕES, este Guia de Instalação e o Manual do Usuário, armazenados no CD-ROM, para familiarizar-se com o uso seguro e eficiente deste produto.



• Para informações relativas a ajustes de tela ou configurações, consulte o Manual do Usuário no EIZO LCD Utility Disk (CD-ROM).

3. Conexões

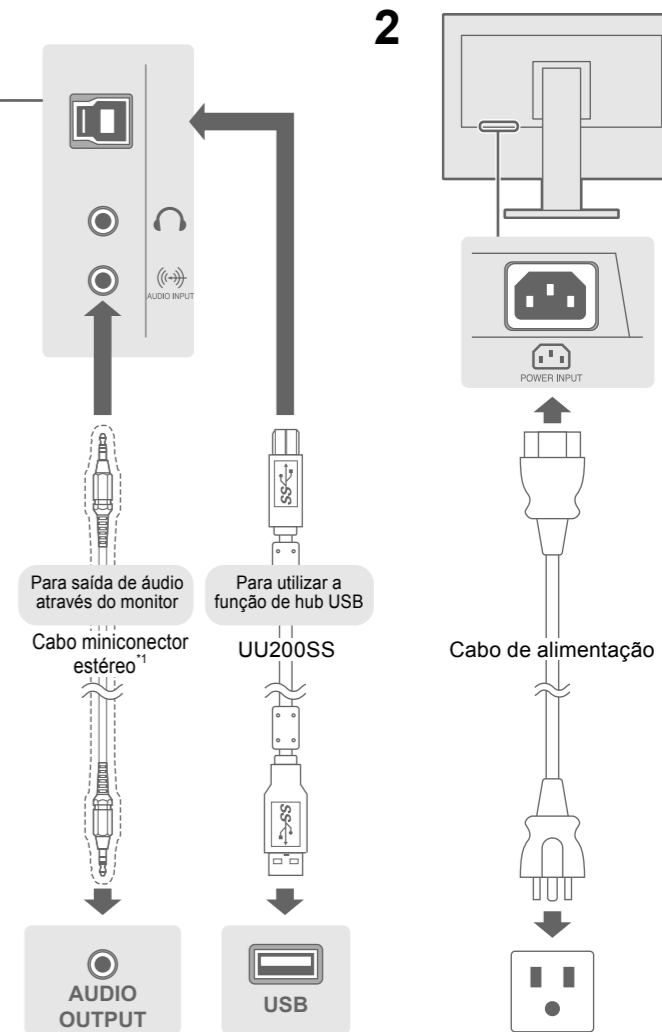
1



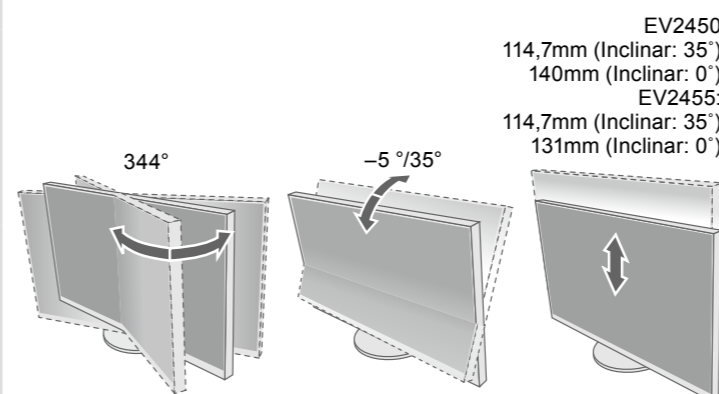
*1 Produto comercialmente disponível

*2 Use um produto compatível com alta velocidade.

2

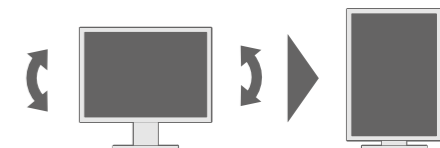


4. Ajuste de ângulo e altura



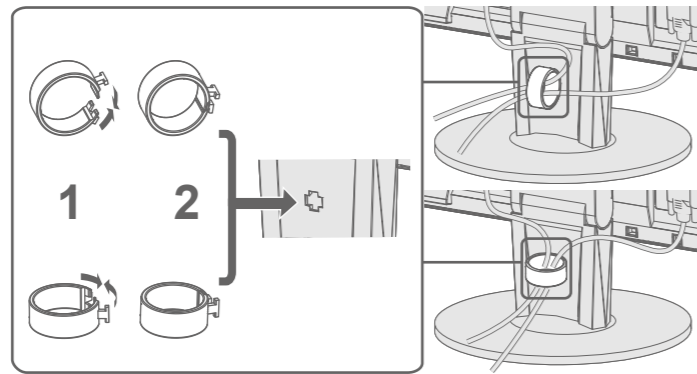
Utilizando o monitor na posição de exibição em retrato

Erga a tela até a posição mais alta, incline-a para cima e, em seguida, gire-a para a esquerda ou para a direita em 90°.

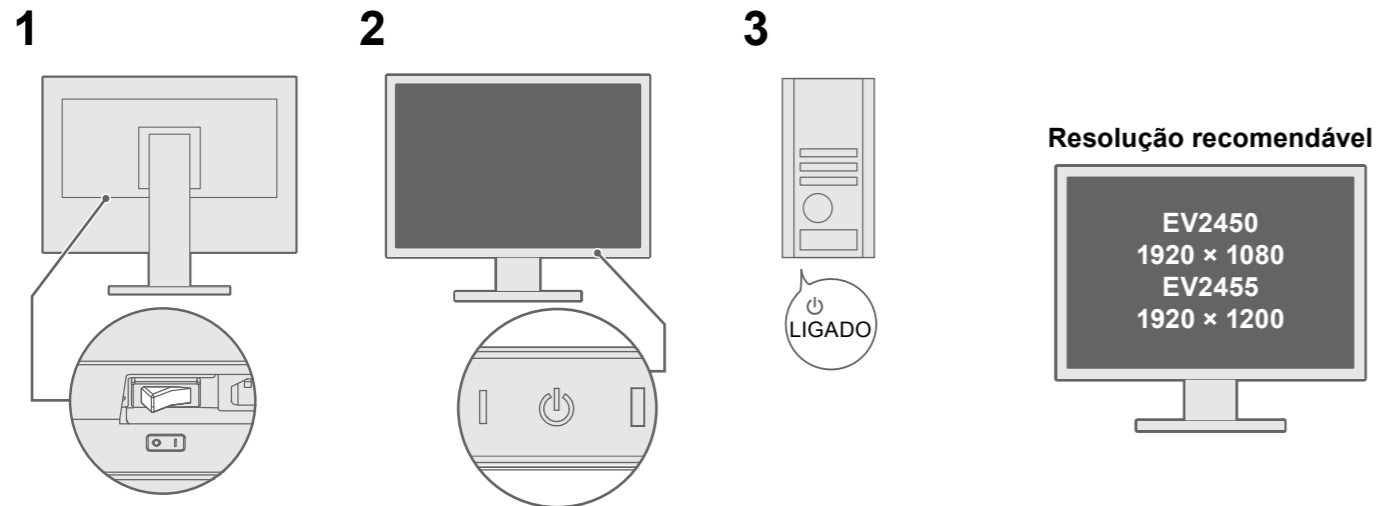


Observação • É necessário uma placa de vídeo que suporte a exibição em retrato, bem como o ajustes das configurações. Consulte o Manual do Usuário da placa de vídeo para obter detalhes.

5. Agrupamento dos cabos

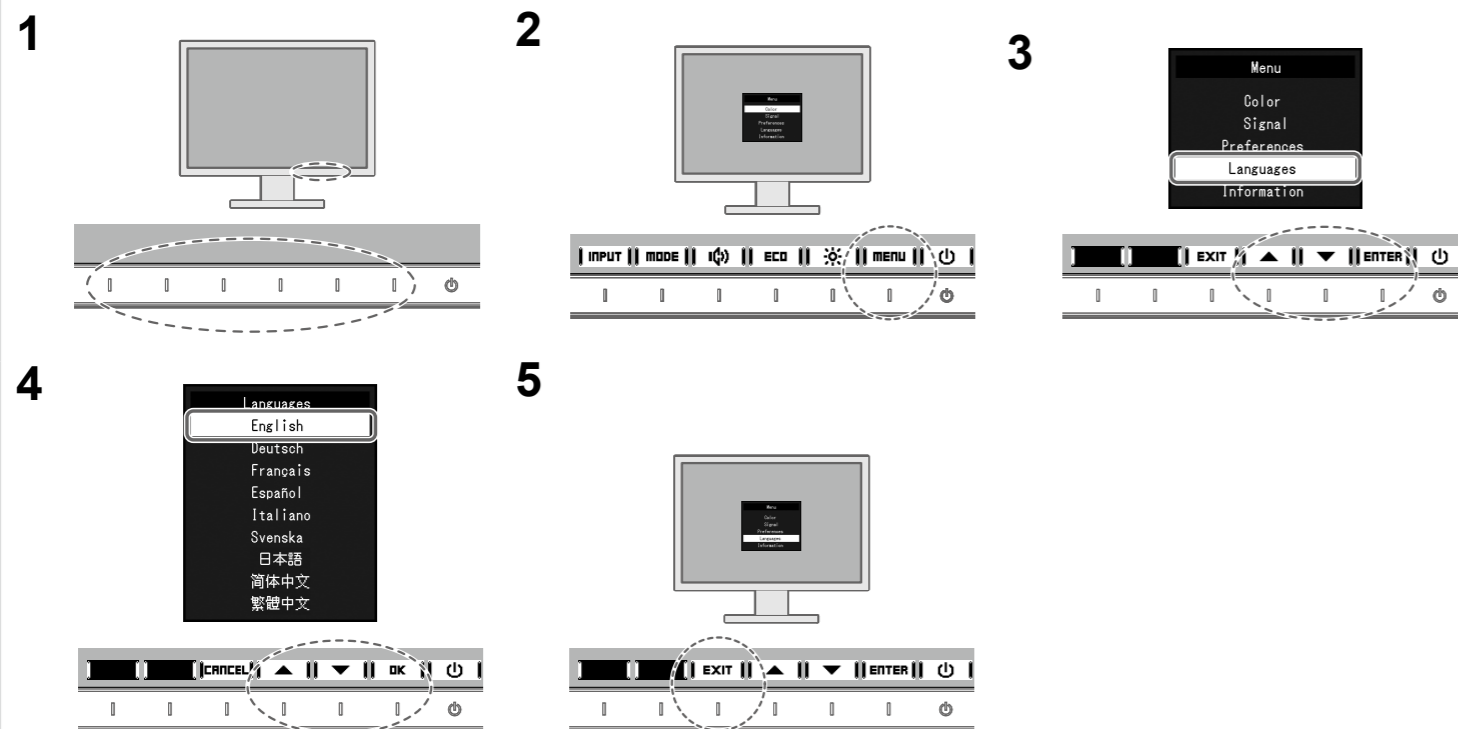


6. Exibição na tela



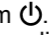
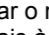
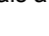
(Configuração de fábrica: Ligado)

7. Idioma



● Sem imagem

Se nenhuma imagem for exibida no monitor, mesmo após a execução das ações corretivas, entre em contato com um representante local da EIZO.

Problemas		Possível causa e solução
Sem imagem	O indicador de energia não acende.	<ul style="list-style-type: none"> • Verifique se o cabo de alimentação está conectado corretamente. • Ligue o interruptor de energia principal. • Toque em . • Desligue a alimentação e ligue-a novamente após alguns minutos.
	O indicador de energia está aceso em branco.	<ul style="list-style-type: none"> • Aumente "Brightness" (Brilho), "Contrast" (Contraste) e/ou "Gain" (Ganho) no menu Ajustes
	O indicador de energia está aceso em laranja.	<ul style="list-style-type: none"> • Alterne o sinal de entrada. • Experimente o mouse ou o teclado. • Verifique se o PC está ligado. • Dependendo do PC e da placa de vídeo, o sinal de entrada não é detectado e o monitor não sai do modo de economia de energia. Se a tela não for exibida mesmo depois de se movimentar o mouse ou pressionar uma tecla no teclado, realize o seguinte procedimento. Isso pode resolver o problema. <ol style="list-style-type: none"> 1. Toque em  para desligar o monitor. 2. Pressionando o botão mais à esquerda, toque em  por mais de 2 segundos. É exibido o menu "Administrator Settings" (Configurações de administrador). 3. Selecione "Compatibility Mode" (Modo de compatibilidade). 4. Selecione "On" (Ligado). 5. Selecione "Apply" (Aplicar) e em seguida ENTER. 6. Reinicialize o PC.
Aparece a mensagem.	O indicador de força está piscando na cor laranja.	<ul style="list-style-type: none"> • O dispositivo conectado usando DisplayPort tem um problema. Resolva o problema, desligue o monitor e em seguida ligue-o novamente. Consulte o Manual do Usuário do dispositivo de saída para obter mais detalhes.
	Essa mensagem é exibida quando o sinal não entra corretamente, mesmo quando o monitor funciona normalmente. Por exemplo:	<ul style="list-style-type: none"> • A mensagem indica que o sinal de entrada está fora da faixa especificada. • Verifique se as configurações do PC cumprem as exigências de resolução e frequência vertical do monitor. • Reinicialize o PC. • Selecione uma configuração apropriada usando o utilitário da placa de vídeo. Consulte o manual da placa de vídeo para obter detalhes. <div style="border: 1px solid black; padding: 5px; width: fit-content; margin: 10px auto;"> DVI Signal Error </div>



Se ocorrer algum problema após a exibição da tela, consulte o "Chapter 5 Troubleshooting" (Capítulo 5 Solução de problemas) no Manual do usuário no CD-ROM.