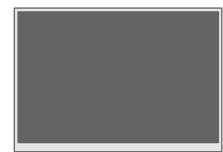


FlexScan® EV2750

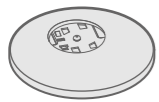
彩色 LCD 螢幕

設定指南

1. 包裝內容



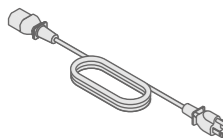
• 螢幕



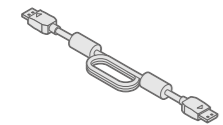
• 支架底座



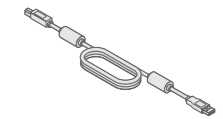
• 電纜收納架



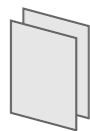
• 電源線



• PP200 (DP-DP)
數位訊號線



• UU200SS (USB 3.0)
EIZO USB 纜線



• PRECAUTIONS (預防措施)
• Setup Guide (設定指南)



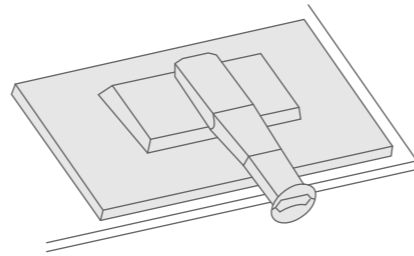
• EIZO LCD Utility Disk



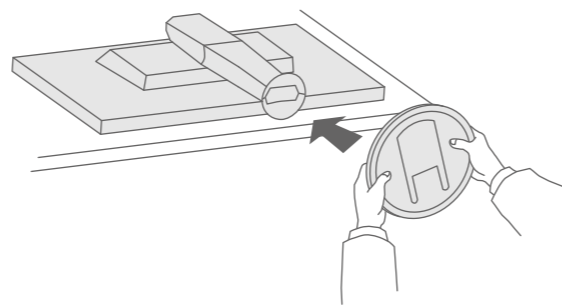
• 安裝螺絲

2. 支架組件

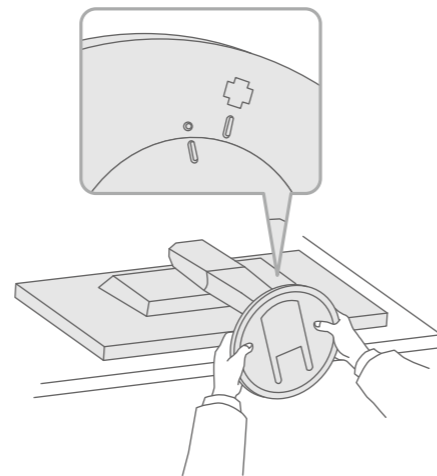
1 將螢幕放在鋪著軟布的
桌面，螢幕面朝下。



2



3



4



重要事項

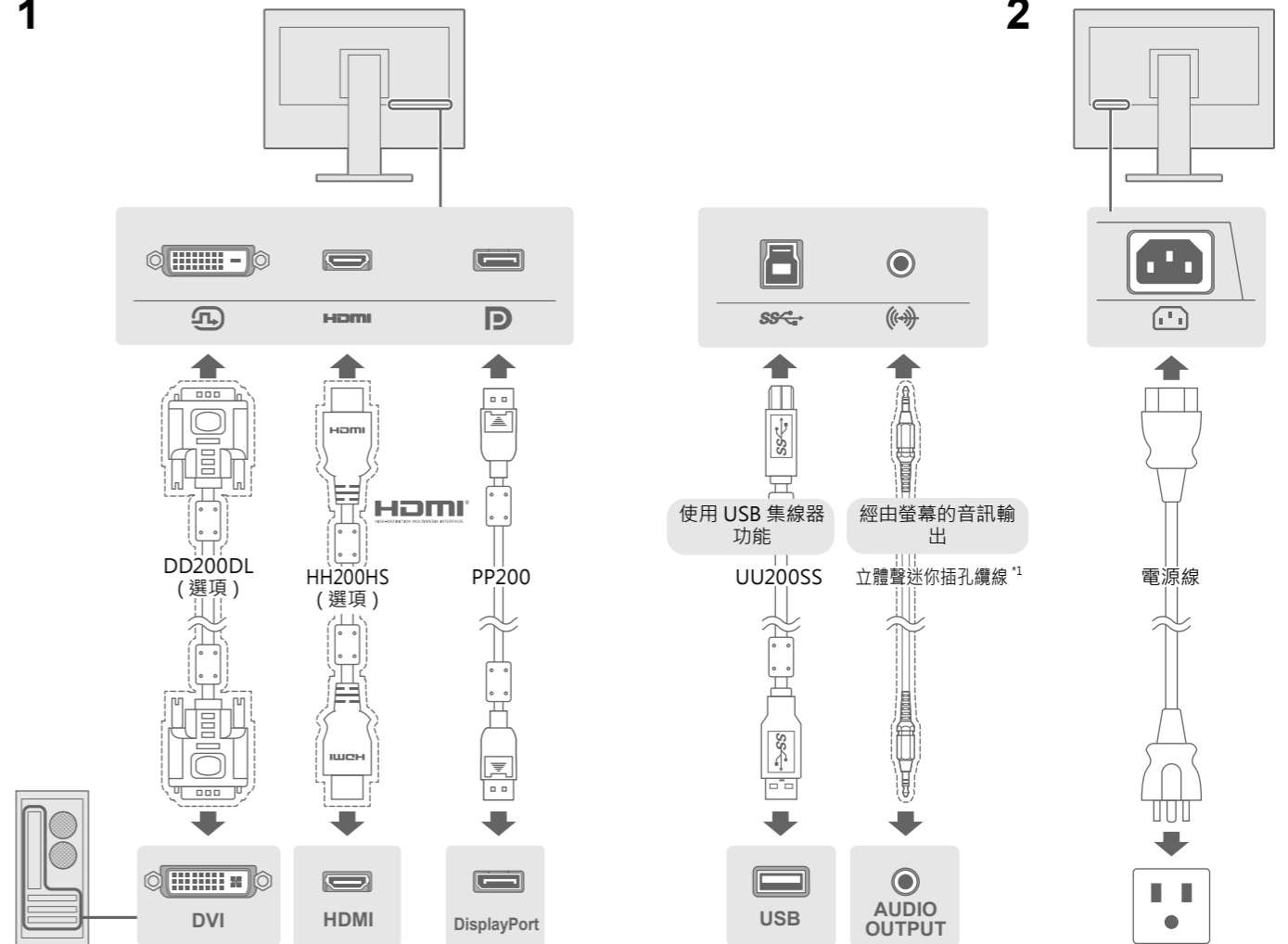
請仔細閱讀儲存在光碟上的 PRECAUTIONS (預防措施)、本設定指南和使用者操作手冊，掌握如何安全、有效地使用本產品。



• 如需調整或設定畫面等相關詳細資訊，請參閱的 EIZO LCD Utility Disk (CD-ROM) 上的使用手冊。

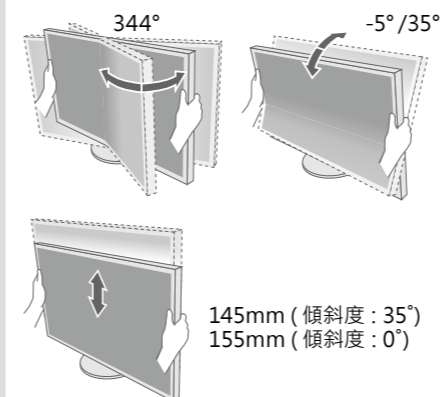
3. 連線

1



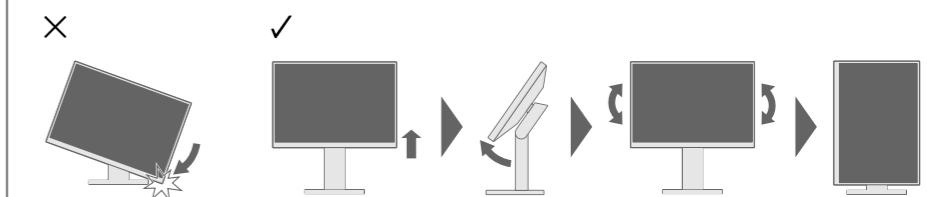
*1 市售產品

4. 調整角度和高度



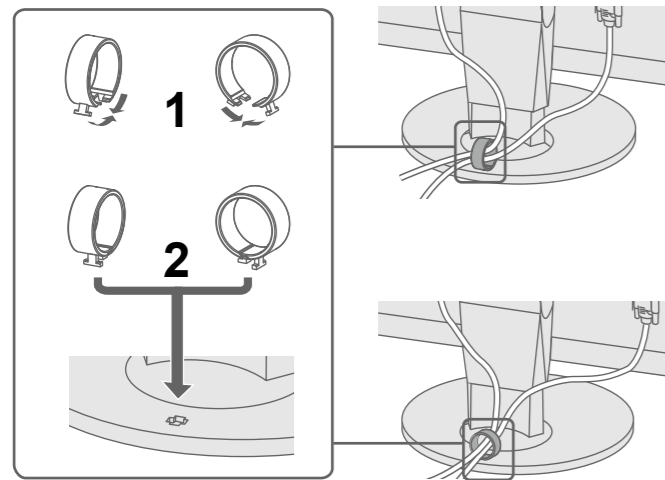
在垂直顯示器位置使用螢幕

將螢幕舉起到最高的位置，向上傾斜，然後向左或向右轉 90°。

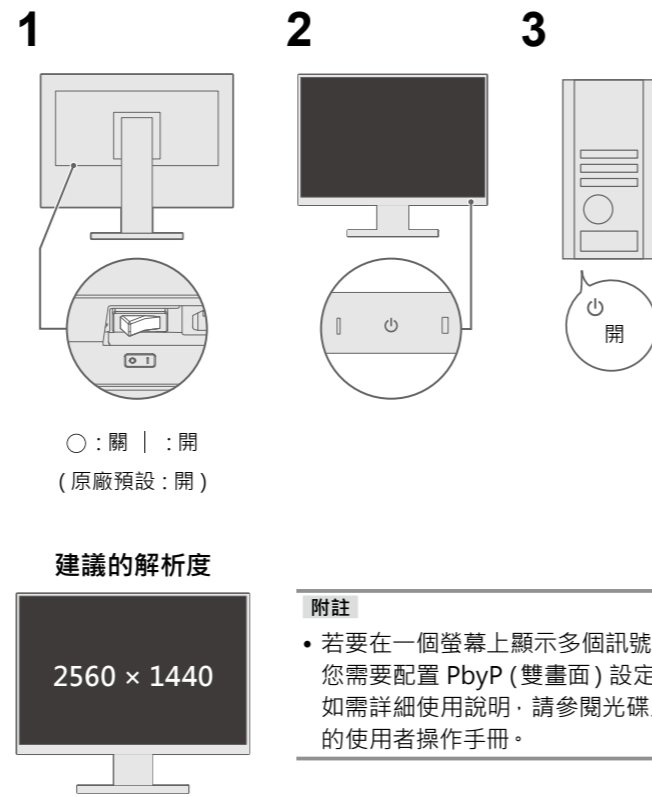


附註 • 需要支援垂直顯示和設定值配置的顯示卡如需詳細資訊，請參閱顯示卡的使用者操作手冊。

5. 附加電纜收納架



6. 畫面顯示



● 無畫面的問題

若已使用建議的修正方法後仍然無畫面顯示，請聯絡當地 EIZO 代理商。

問題	原因和修正方法
無畫面	<ul style="list-style-type: none"> 電源指示燈不亮。 電源指示燈亮白色。 電源指示燈亮橙色。 電源指示燈閃爍橙色。
這些訊息會出現。	<ul style="list-style-type: none"> 即使螢幕運作正常，若未正確輸入訊號，仍會出現此訊息。例如： <div style="border: 1px solid black; padding: 5px; width: fit-content; margin: 10px auto;"> DVI Signal Error </div> <ul style="list-style-type: none"> 此訊息表示輸入訊號在指定的範圍之外。 請檢查電腦的配置是否符合螢幕解析度和垂直掃描頻率的要求。 重新啟動個人電腦。 使用顯示卡公用程式軟體選擇一個恰當設定。詳情請參考顯示卡的操作手冊。



在畫面顯示出來後如果還是有問題，請參閱光碟上使用者操作手冊裡的「Chapter 5 Troubleshooting」(第五章問題排除)。

7. 語言

