



ColorEdge® CS230/CX240

캘리브레이션 컬러 LCD 모니터
설치 가이드

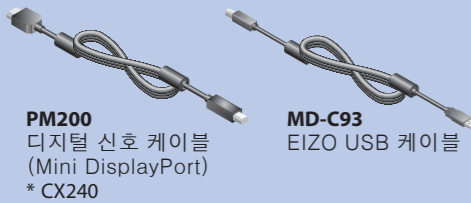
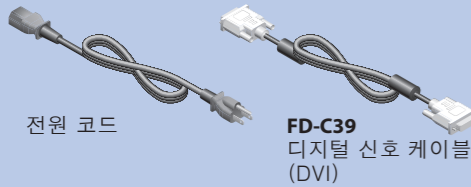
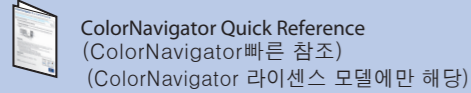
중요

안전과 효과적인 사용을 위해 PRECAUTIONS(주의사항), 본 설치 가이드 및 CD-ROM에 저장된 사용설명서를 꼭 읽으십시오.

1



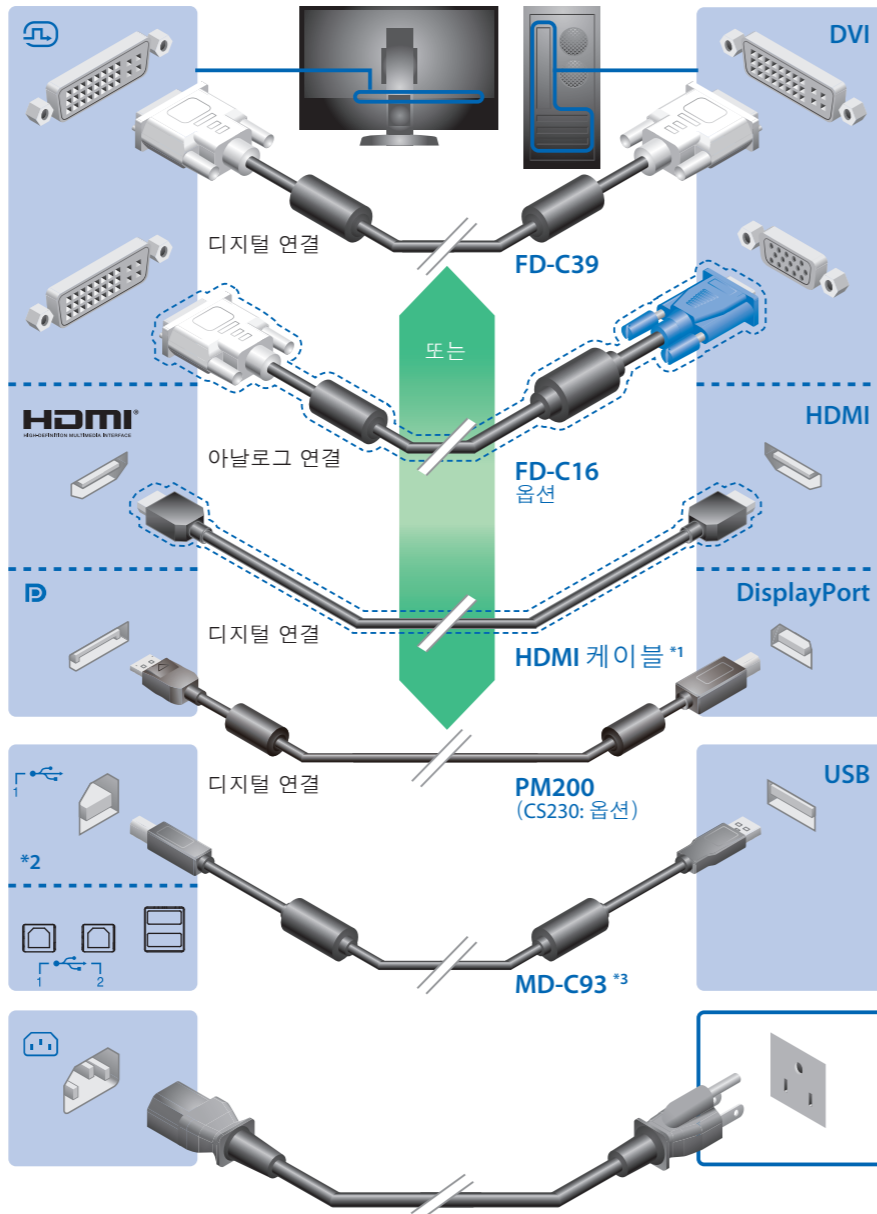
모니터



2

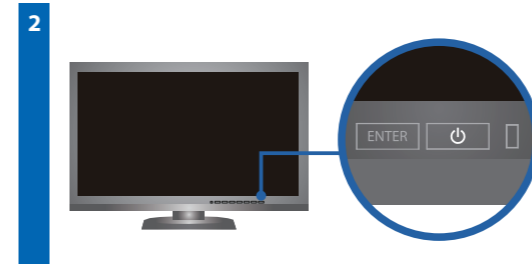
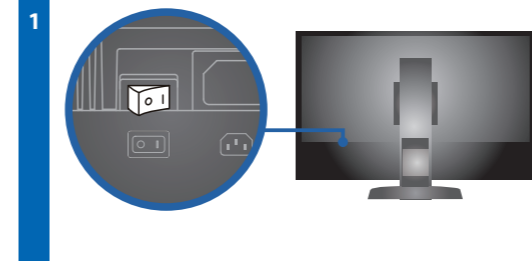


VESA 표준 및 CEA-861 표준에 호환되는 그래픽 보드가 필요합니다.

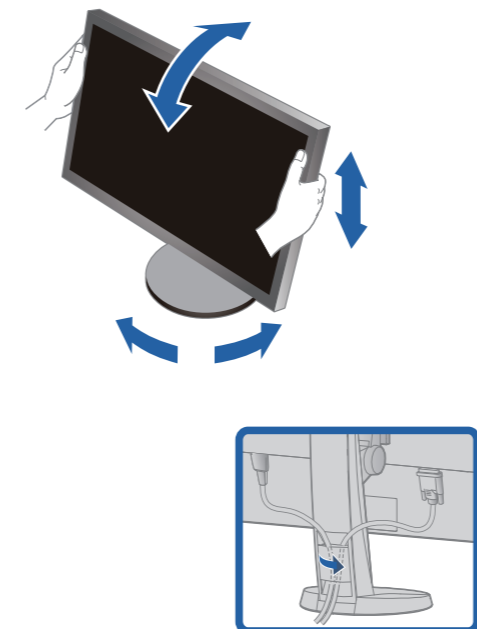


*1 상용 제품. 고속을 취급할 수 있는 제품을 사용합니다.
 *2 기본으로, USB 업스트림 포트 1이 활성화됩니다.
 *3 캘리브레이션을 위해서는 USB 케이블이 필요합니다. 모니터와 PC는 반드시 USB 케이블로 연결해 주십시오.

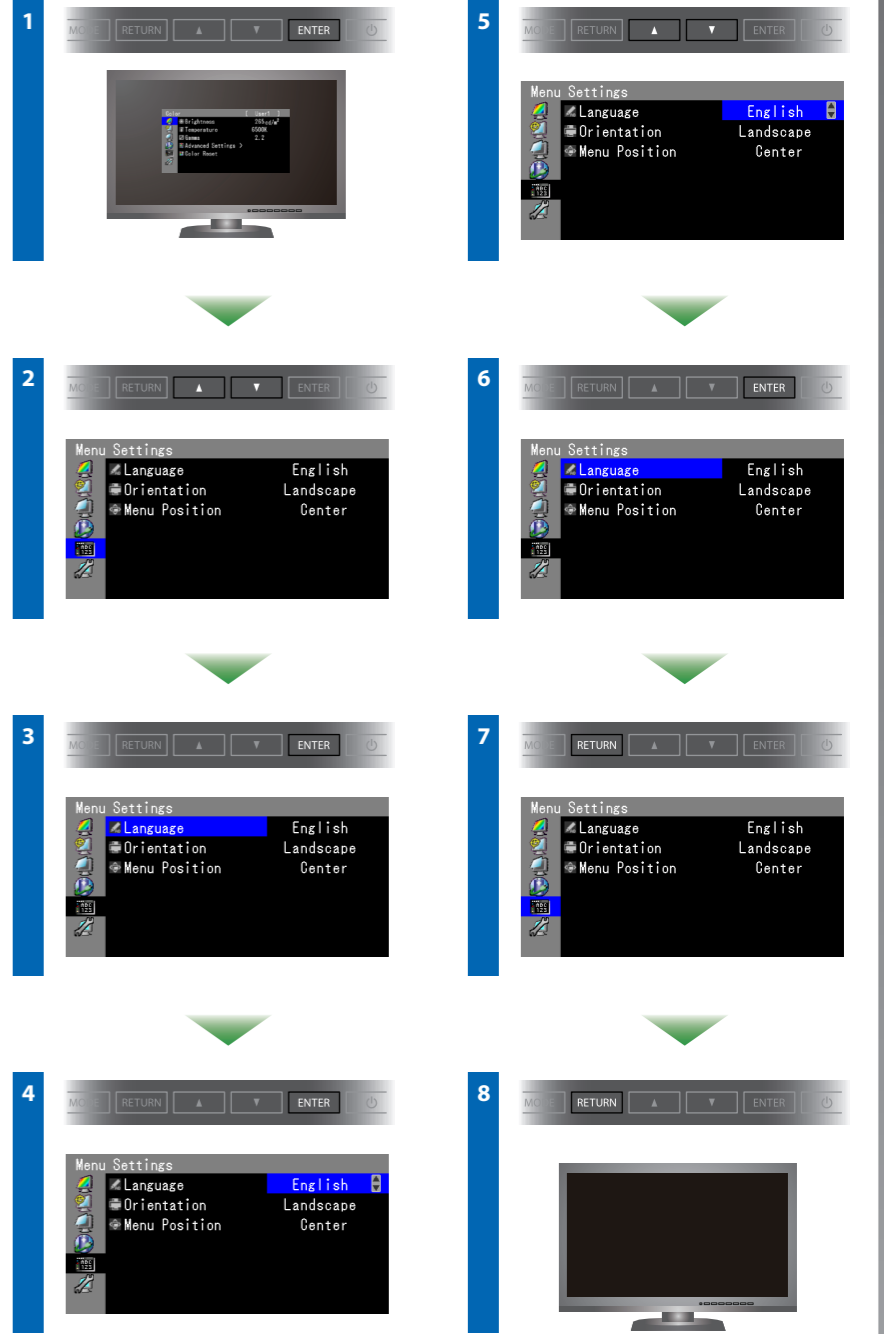
3



4



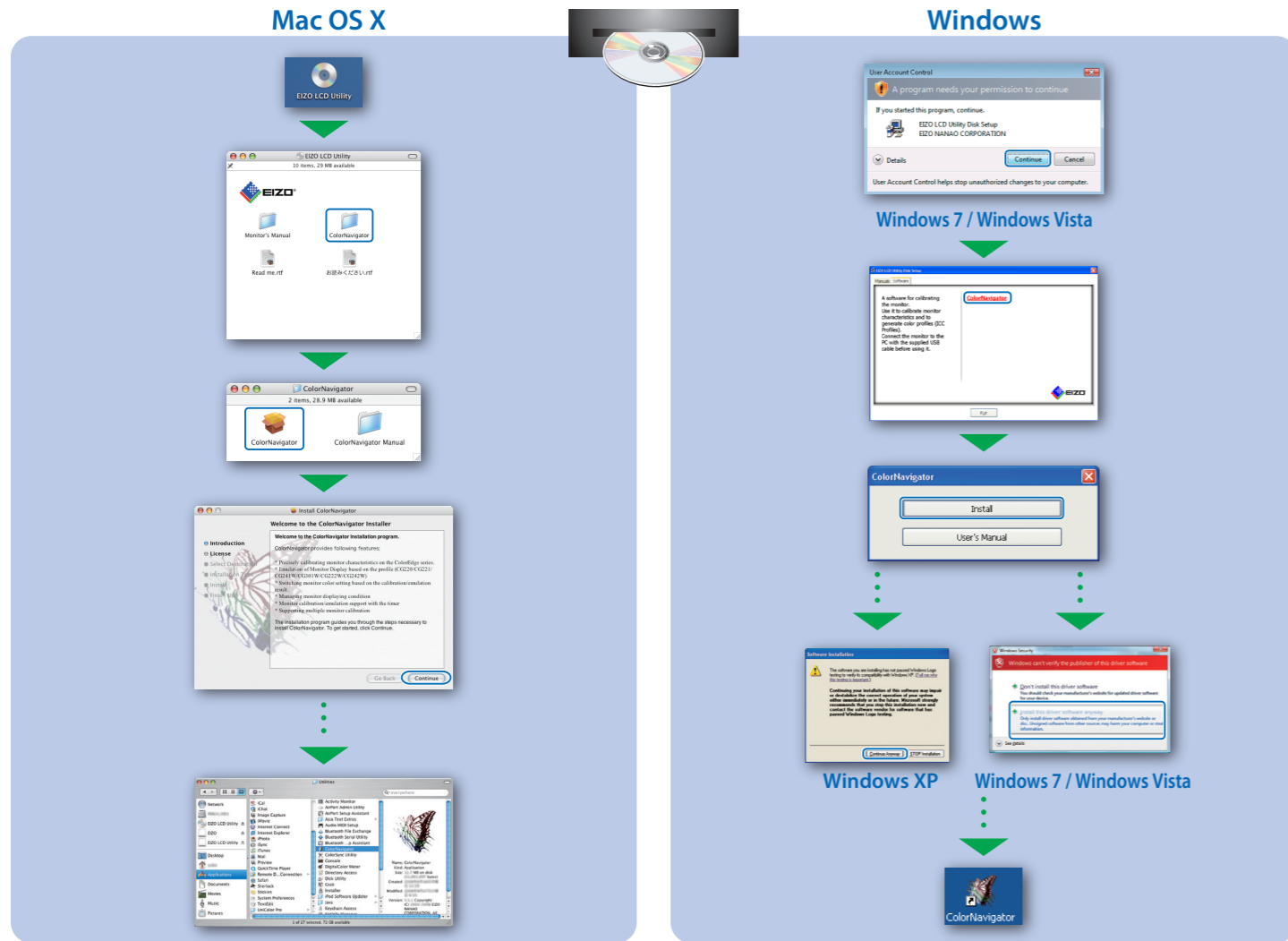
5



EIZO LCD Utility Disk 에 자세한 정보가 포함되어 있습니다.

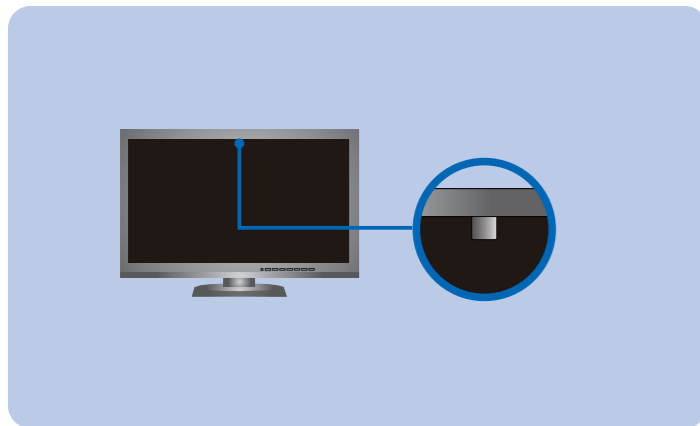
ColorNavigator (ColorNavigator 라이선스 모델에만 해당)

*ColorNavigator를 사용하려면 ColorNavigator에 대한 라이선스가 필요합니다. ColorNavigator 라이선스에 대한 자세한 내용은 CD-ROM의 모니터 사용 설명서를 참조하십시오.



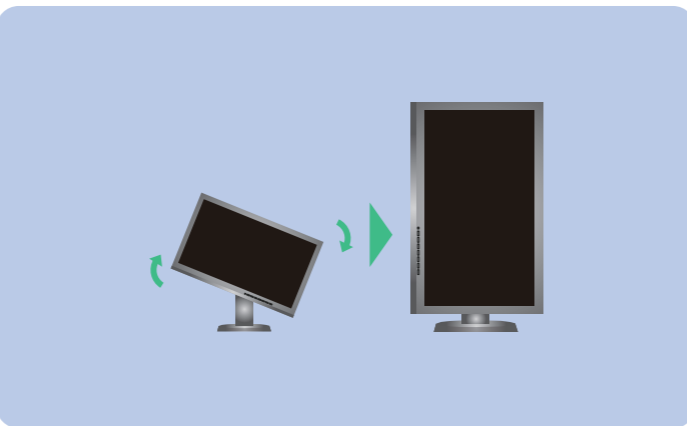
SelfCorrection

(ColorNavigator 라이선스 모델에만 해당)



- 조작 설명에 대해서는 "빠른 참조"와 ColorNavigator 사용 설명서(CD-ROM에 저장)를 참조해 주십시오. (ColorNavigator 라이선스 모델에만 해당)
- SelfCorrection 상세한 정보는 CD-ROM의 모니터 사용자 메뉴얼을 참조하십시오.

Tips



화상이 표시되지 않는 문제

다음의 해결 방법을 이행한 후에도 모니터에 화상이 표시되지 않으면, 가까운 EIZO 대리점에 문의하십시오.

문제	원인 및 해결 방법
화상이 표시되지 않음	<ul style="list-style-type: none"> 전원 표시등이 켜지지 않습니다. <ul style="list-style-type: none"> • 전원 코드가 올바르게 연결되어 있는지 확인합니다. • 주 전원 스위치를 켭니다. • 0을 누릅니다. • 주 전원을 끈 다음, 몇 분 뒤에 다시 켭니다. 전원 표시등이 청색으로 켜집니다. <ul style="list-style-type: none"> • 조정 메뉴에서 "Brightness" (밝기) 및/또는 "Gain" (게인)을 늘립니다. 전원 표시등이 주황색으로 켜집니다. <ul style="list-style-type: none"> • SIGNAL를 사용하여 입력 신호를 전환합니다. • 마우스나 키보드로 조작합니다. • PC가 켜져 있는지 확인합니다. 전원 표시등이 주황색 및 청색으로 점멸합니다. <ul style="list-style-type: none"> • DisplayPort / HDMI 접속을 사용하는 장치에 문제가 있습니다. 문제를 해결하고 모니터 전원을 껐다가 다시 켜십시오. 상세한 내용은 DisplayPort / HDMI 접속을 사용하는 장치의 사용 설명서를 참조하십시오.
메시지가 표시됩니다.	<ul style="list-style-type: none"> 아무런 신호도 입력되지 않았을 때 이 메시지가 표시됩니다. <ul style="list-style-type: none"> 예: 입력 신호가 지정된 주파수 범위를 벗어난다는 메시지가 표시됩니다. (이러한 신호 주파수는 마진타로 표시됩니다.) <ul style="list-style-type: none"> 예: <ul style="list-style-type: none"> • 일부 PC의 경우 전원을 켜 후 곧바로 신호가 출력되지 않기 때문에 메시지가 표시된 채로 있을 수 있습니다. • PC가 켜져 있는지 확인합니다. • 신호 케이블이 올바르게 연결되어 있는지 확인합니다. • SIGNAL를 사용하여 입력 신호를 전환합니다. • 모니터의 해상도 및 수직 스캔 주파수를 만족하도록 PC가 구성되어 있는지 확인해 주십시오. • PC를 다시 부팅합니다. • 그래픽 보드의 유틸리티 소프트웨어를 사용하여 모드를 적절히 변경합니다. 자세한 내용은 그래픽 보드의 설명서를 참조하십시오. fD: 도트 클럭 (디지털 신호 입력의 경우에만 표시됨) fH: 수평 스캔 주파수 fV: 수직 스캔 주파수

Hinweise zur Auswahl des richtigen Schwenkarms für Ihren Monitor

Dieser Monitor ist für Bildschirmarbeitsplätze vorgesehen. Wenn nicht der zum Standardzubehör gehörige Schwenkarm verwendet wird, muss statt dessen ein geeigneter anderer Schwenkarm installiert werden. Bei der Auswahl des Schwenkarms sind die nachstehenden Hinweise zu berücksichtigen:

Der Standfuß muß den nachfolgenden Anforderungen entsprechen:

- Der Standfuß muß eine ausreichende mechanische Stabilität zur Aufnahme des Gewichtes vom Bildschirmgerät und des spezifizierten Zubehörs besitzen. Das Gewicht des Bildschirmgerätes und des Zubehörs sind in der zugehörigen Bedienungsanleitung angegeben.
- Die Befestigung des Standfusses muß derart erfolgen, daß die oberste Zeile der Bildschirmanzeige nicht höher als die Augenhöhe eines Benutzers in sitzender Position ist.
- Im Fall eines stehenden Benutzers muß die Befestigung des Bildschirmgerätes derart erfolgen, daß die Höhe der Bildschirmmitte über dem Boden zwischen 135 - 150 cm beträgt.
- Der Standfuß muß die Möglichkeit zur Neigung des Bildschirmgerätes besitzen (max. vorwärts: 5°, min. nach hinten ≥ 5°).
- Der Standfuß muß die Möglichkeit zur Drehung des Bildschirmgerätes besitzen (max. ±180°). Der maximale Kraftaufwand dafür muß weniger als 100 N betragen.
- Der Standfuß muß in der Stellung verharren, in die er manuell bewegt wurde.
- Der Glanzgrad des Standfusses muß weniger als 20 Glanzeinheiten betragen (seidenmatt).
- Der Standfuß mit Bildschirmgerät muß bei einer Neigung von bis zu 10° aus der normalen aufrechten Position kippsicher sein.

Hinweis zur Ergonomie :

Dieser Monitor erfüllt die Anforderungen an die Ergonomie nach EK1-ITB2000 mit dem Videosignal, 1920 x 1080 (CS230) / 1920 x 1200 (CX240) Digital Eingang und mindestens 60,0 Hz Bildwiederholfrequenz, non interlaced. Weiterhin wird aus ergonomischen Gründen empfohlen, die Grundfarbe Blau nicht auf dunklem Untergrund zu verwenden (schlechte Erkennbarkeit, Augenbelastung bei zu geringem Zeichenkontrast).

„Maschinenlärminformations-Verordnung 3. GPSGV:

Der höchste Schalldruckpegel beträgt 70 dB(A) oder weniger gemäss EN ISO 7779"